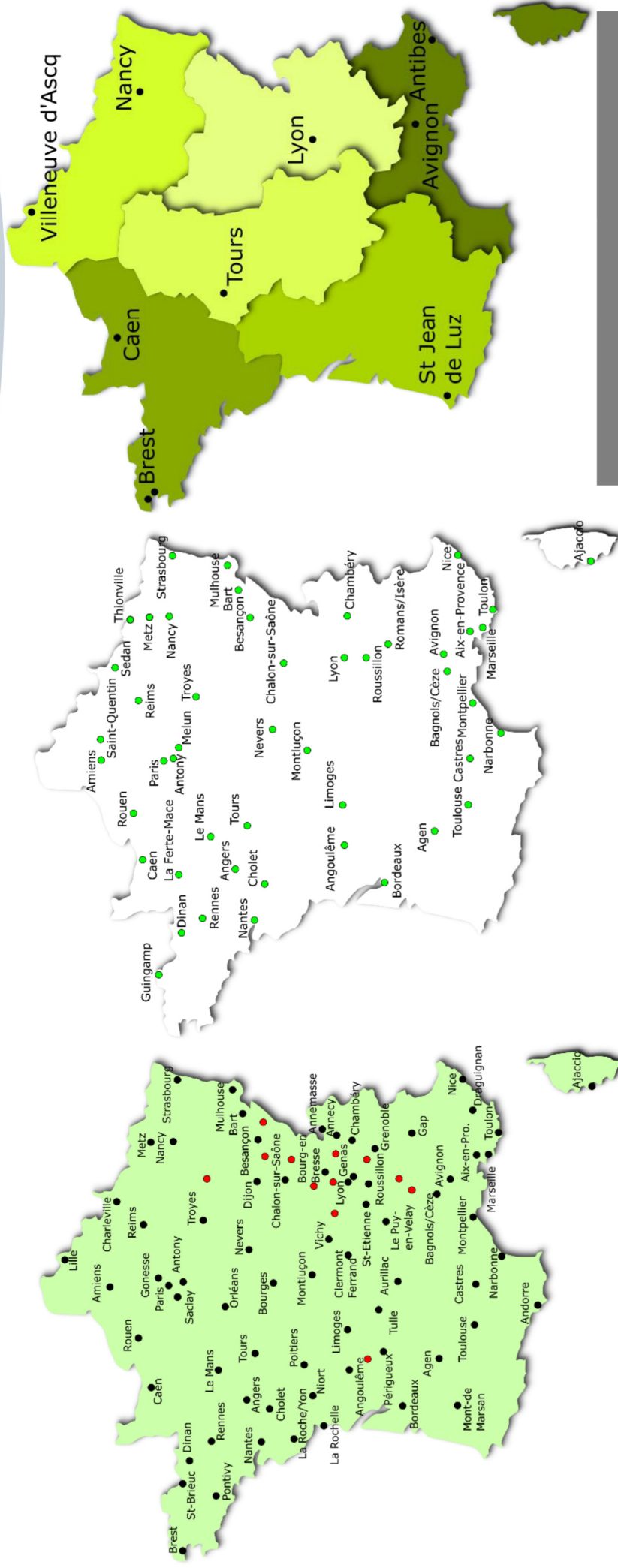


Bilans: pollens d'ambroisie 2022 et campagne 2022 Plateforme Signalement Ambroisie



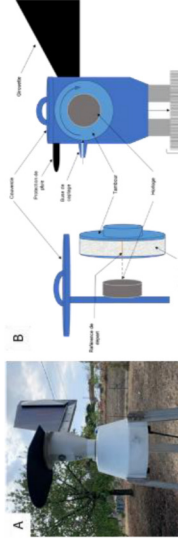
Le RNSA au niveau national



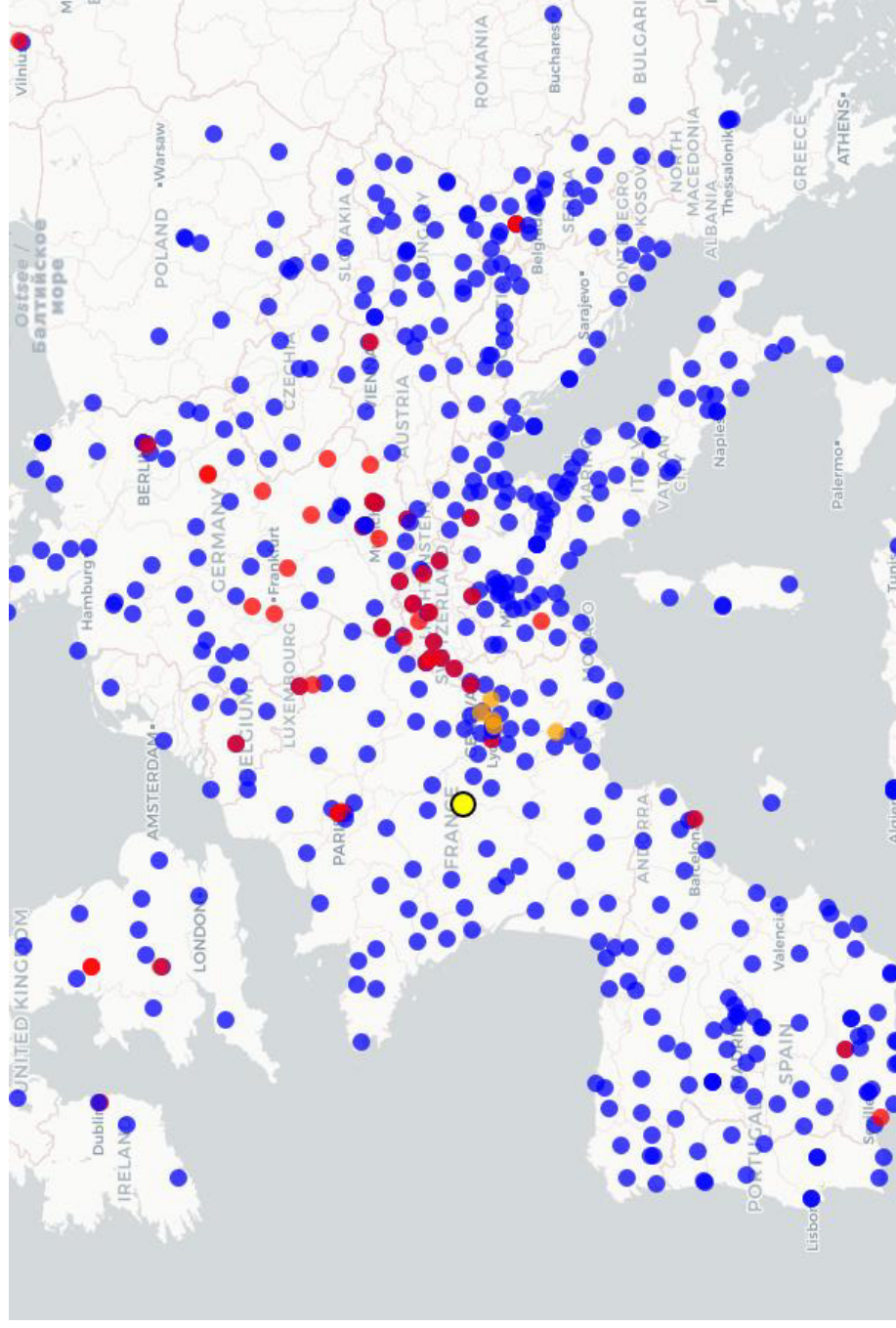
Un réseau de botanistes

Un réseau de médecins sentinelles

Un réseau de capteurs



Méthode HIRST



Plus de 400 stations de
mesure en Europe

Capteur le + utilisé en
Europe

**Norme AFNOR NF EN
16868**

Bilan 2022 de la pollinisation de l'ambroisie



Allergie : à cause de la canicule, l'ambroisie diffuse ses premiers grains de pollen plus tôt

Cet été, les fortes concentrations de pollen d'ambroisie dans l'air arrivent dans la région Auvergne-Rhône-Alpes, avec une bonne semaine d'avance à cause des fortes chaleurs. 1 Français sur 5 est allergique à cette plante invasive qui peut transformer vos vacances en cauchemar.



édité par Phéline Leloir-Duault - Solenne Le Hen
Radio France

Publié le 09/08/2022 06:59 Mis à jour le 09/08/2022 07:24

🕒 Temps de lecture



Rhône: les pollens d'Ambroisie "sont bien présents dans l'air"

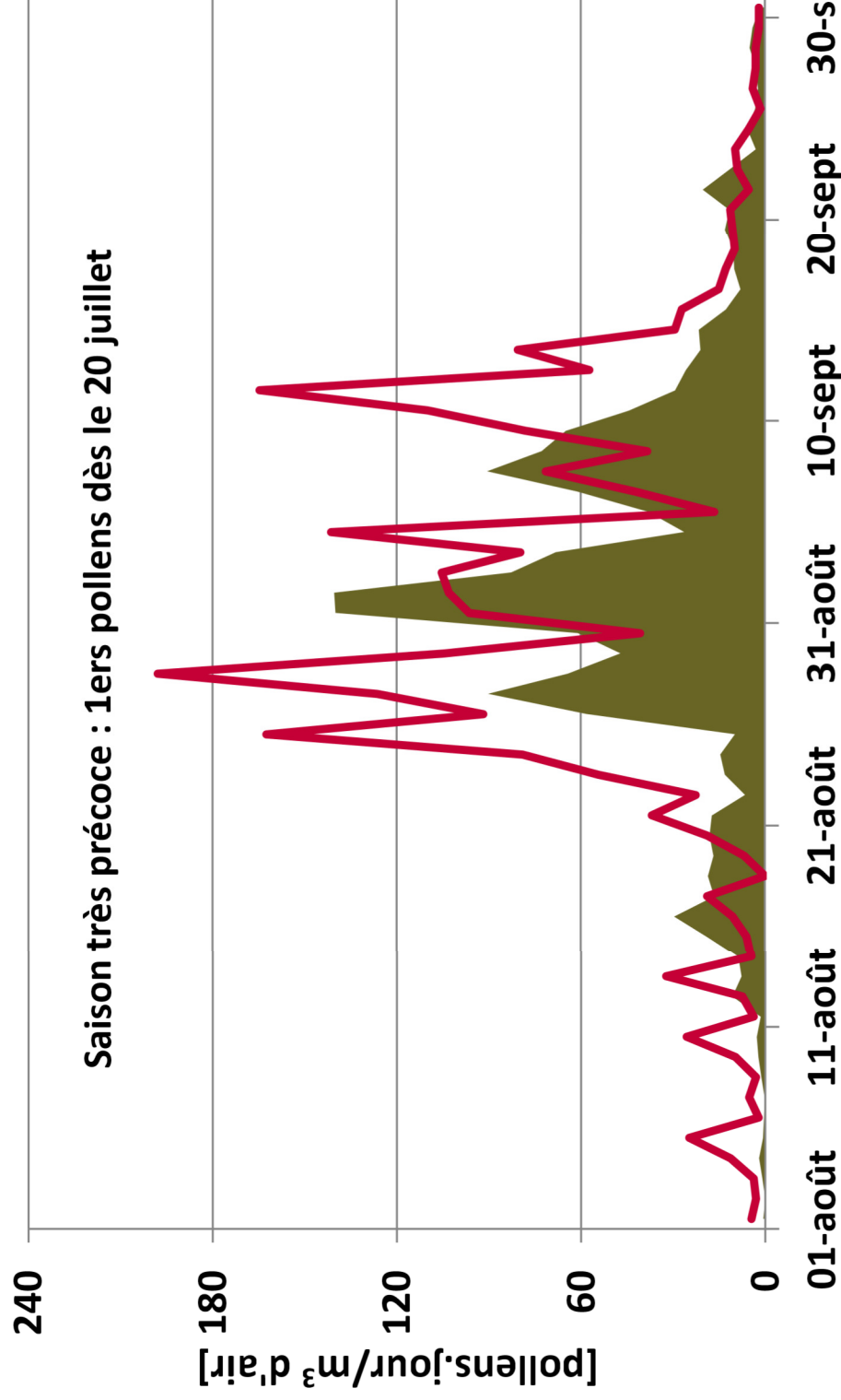
Samuel Monnier, ingénieur au Réseau...

Avancement du début de la saison pollinique d'une semaine par rapport à l'an dernier à cause des fortes températures de juillet

Roussillon (Isère)

Roussillon

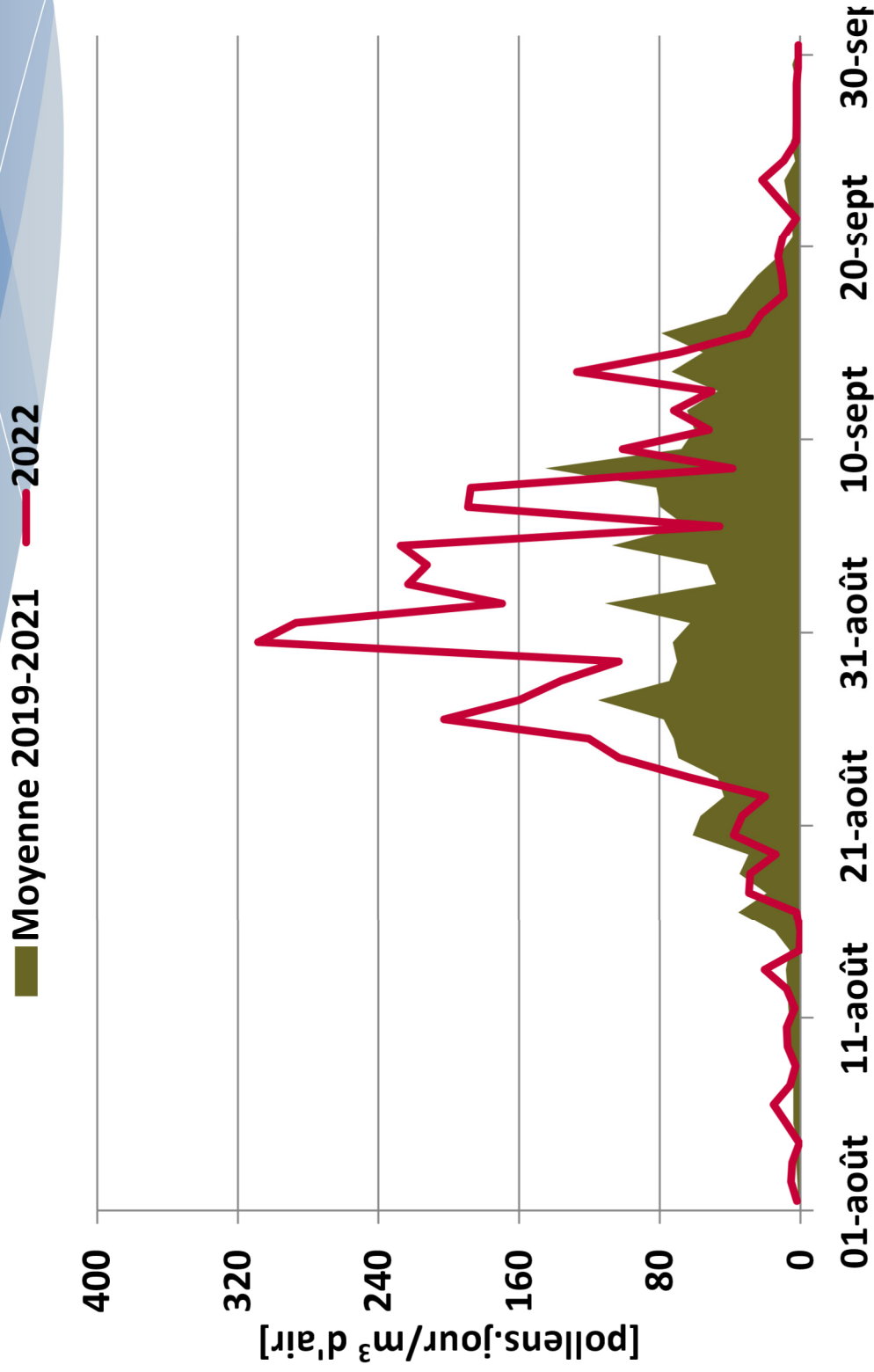
■ Moyenne 2019-2021 — 2022



La saison pollinique a débuté réellement cette année début août mais les premiers pollens étaient déjà là fin juillet. Les quantités ont été fortes de la mi-août à la mi-septembre avec plusieurs pics supérieurs à la moyenne des années précédentes.

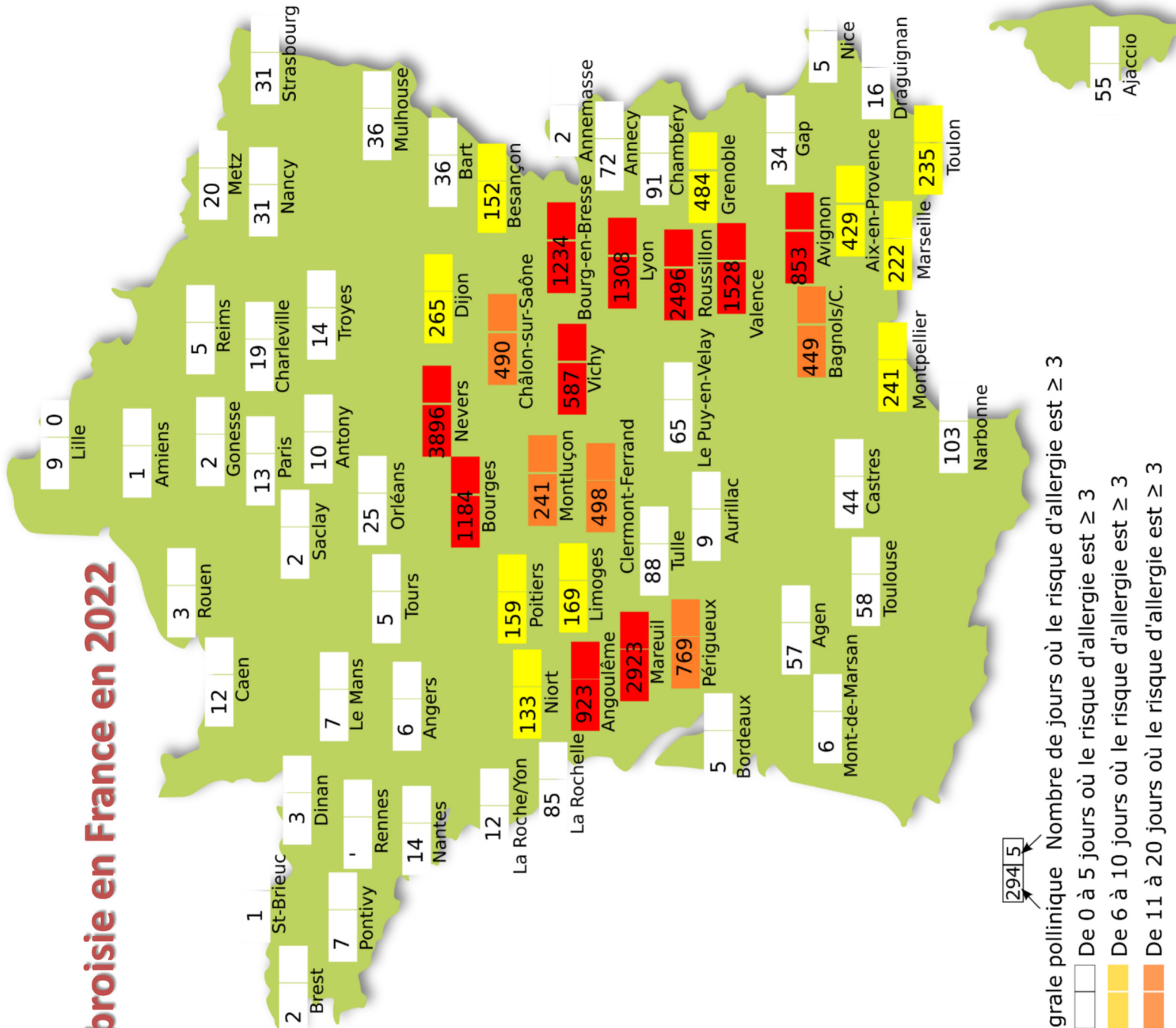
Bourgoin (Isère)

Bourgoin-Jallieu



La saison pollinique a débuté cette année début août (vers le 08 août) comme le prédisait le modèle du RNSA. Les quantités ont été fortes de la mi-août à la mi-septembre avec plusieurs pics supérieurs à la moyenne des années précédentes.

Pollens d'ambrosie en France en 2022



2945

- Intégrale pollinique Nombre de jours où le risque d'allergie est ≥ 3
- De 0 à 5 jours où le risque d'allergie est ≥ 3
 - De 6 à 10 jours où le risque d'allergie est ≥ 3
 - De 11 à 20 jours où le risque d'allergie est ≥ 3
 - Plus de 20 jours où le risque d'allergie est ≥ 3

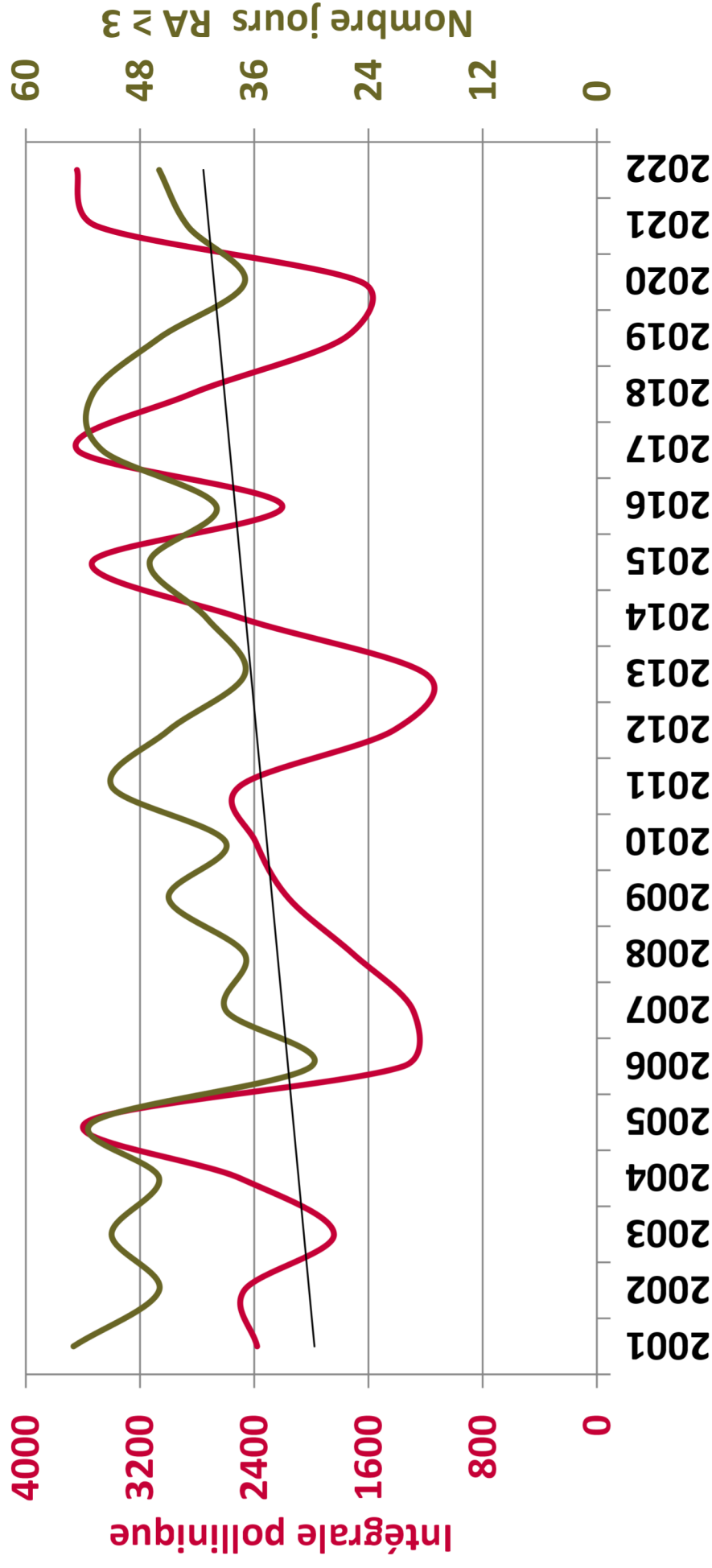
Evolution de la pollinisation de l'ambroisie à Ambérieu depuis 2006

Ambérieu-en-Bugey (01)

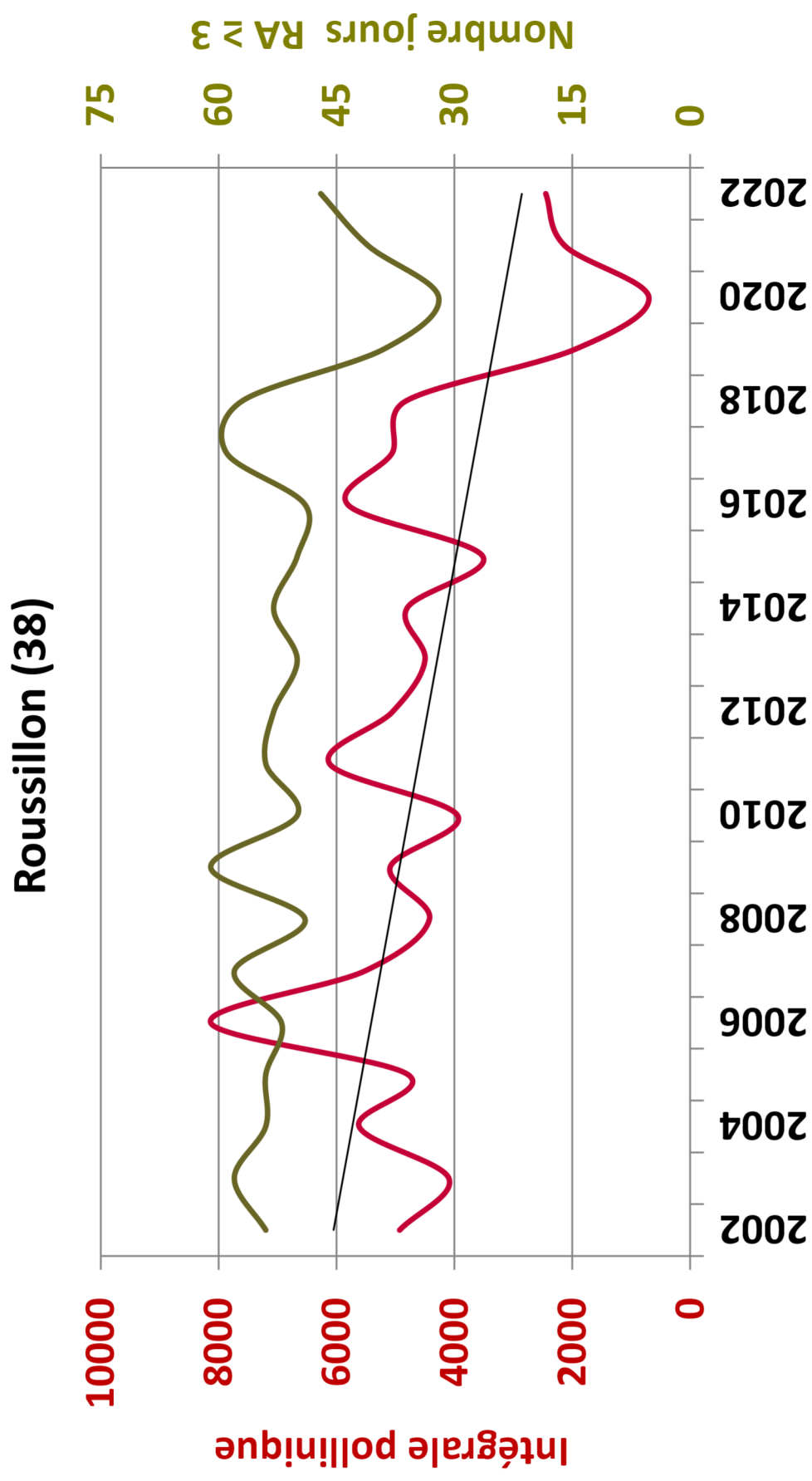


Evolution de la pollinisation de l'ambroisie à Bourgoin depuis 2006

Bourgoin-Jallieu (38)

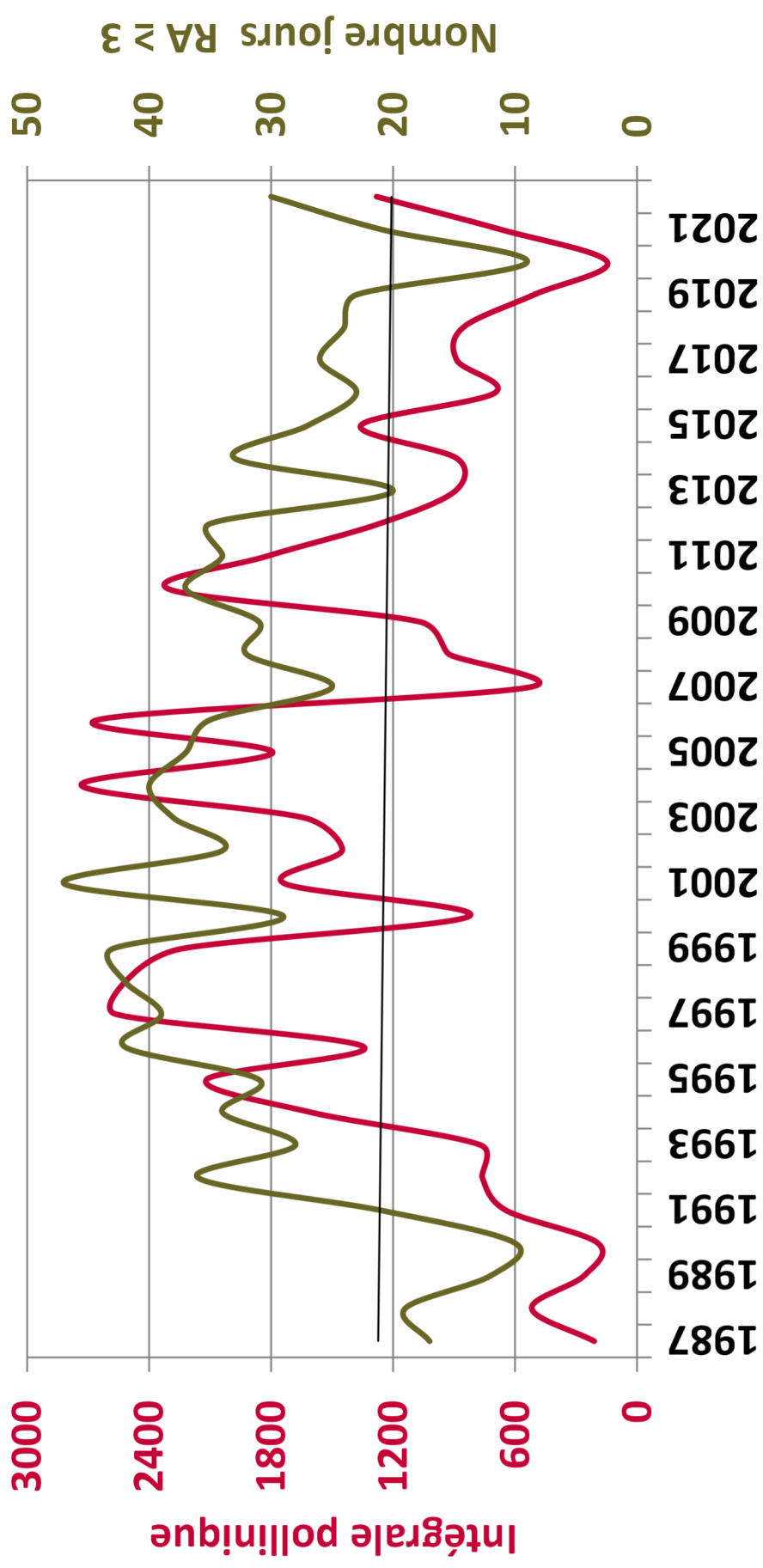


Evolution de la pollinisation de l'ambroisie à Roussillon depuis 2002



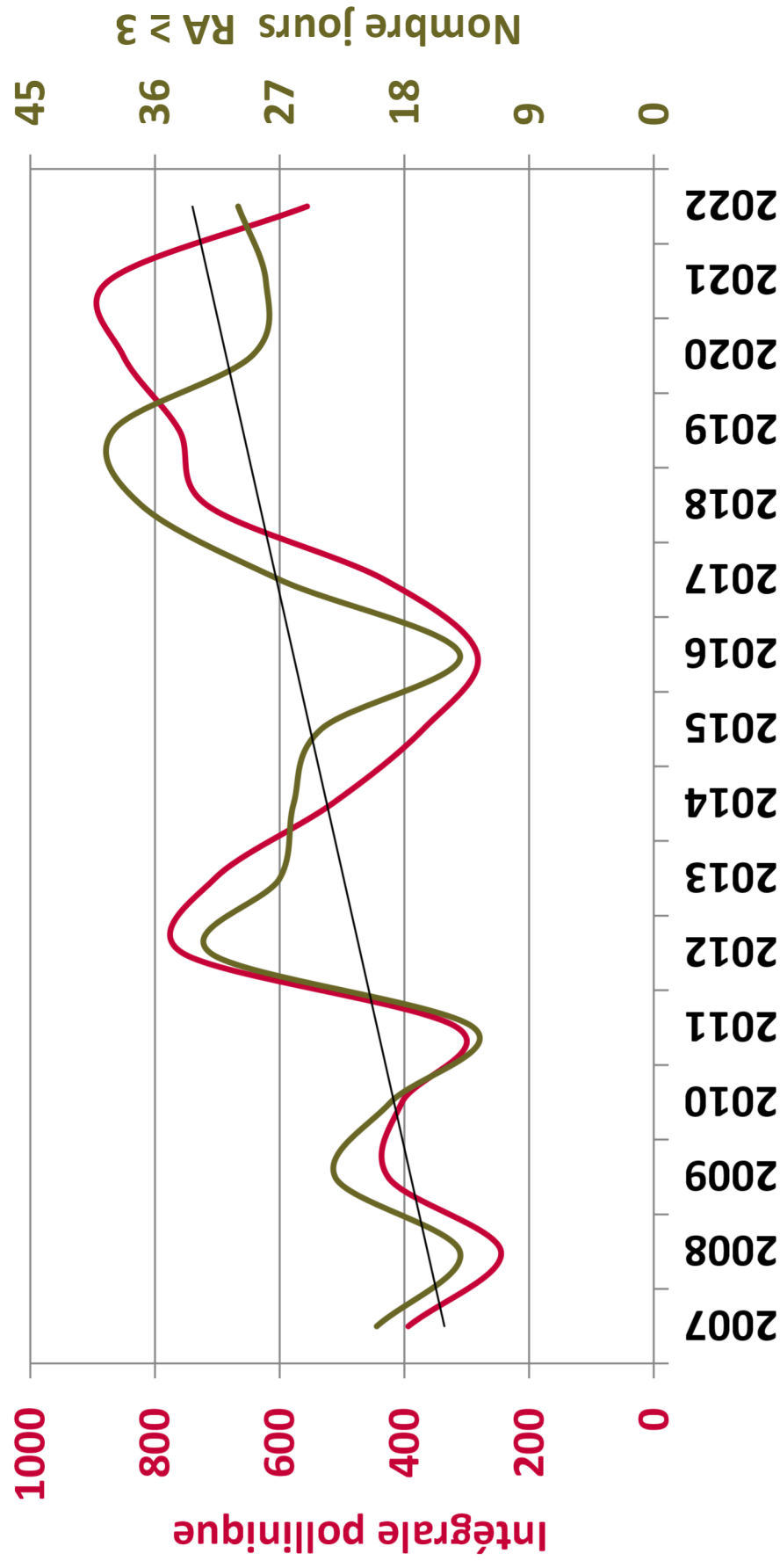
Evolution de la pollinisation de l'ambroisie à Lyon depuis 1987

Lyon (69)

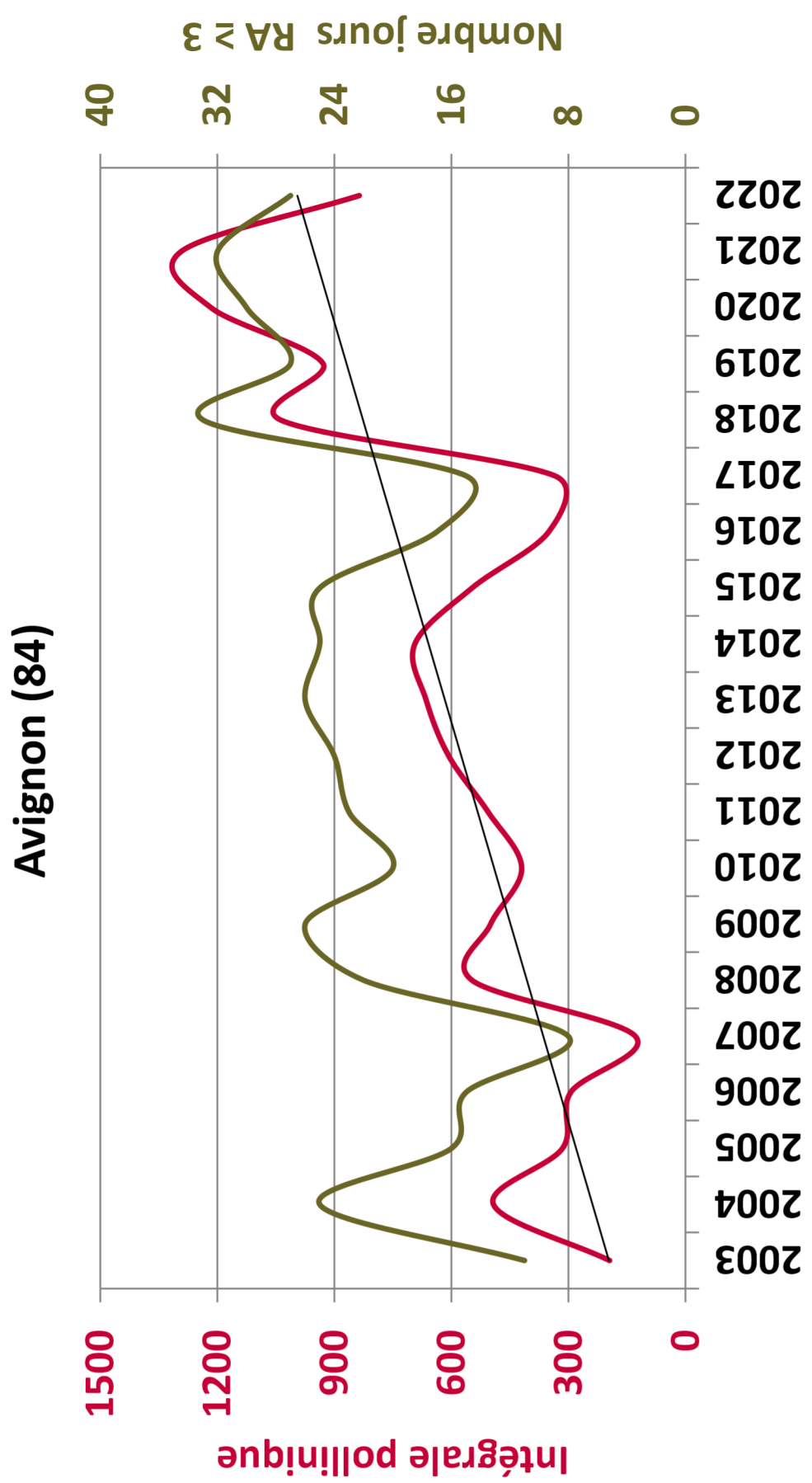


Evolution de la pollinisation de l'ambroisie à Vichy depuis 2007

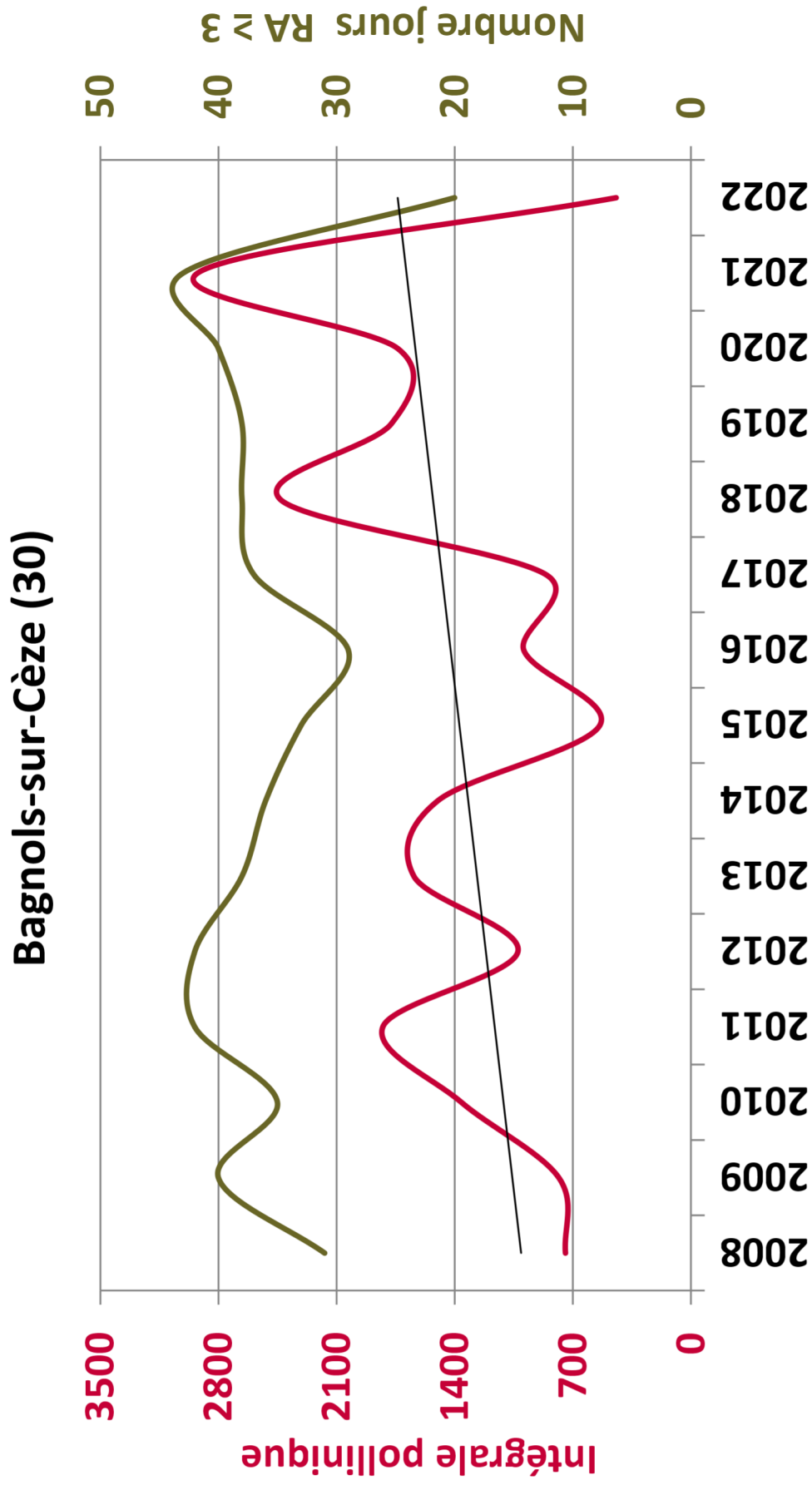
Vichy (03)



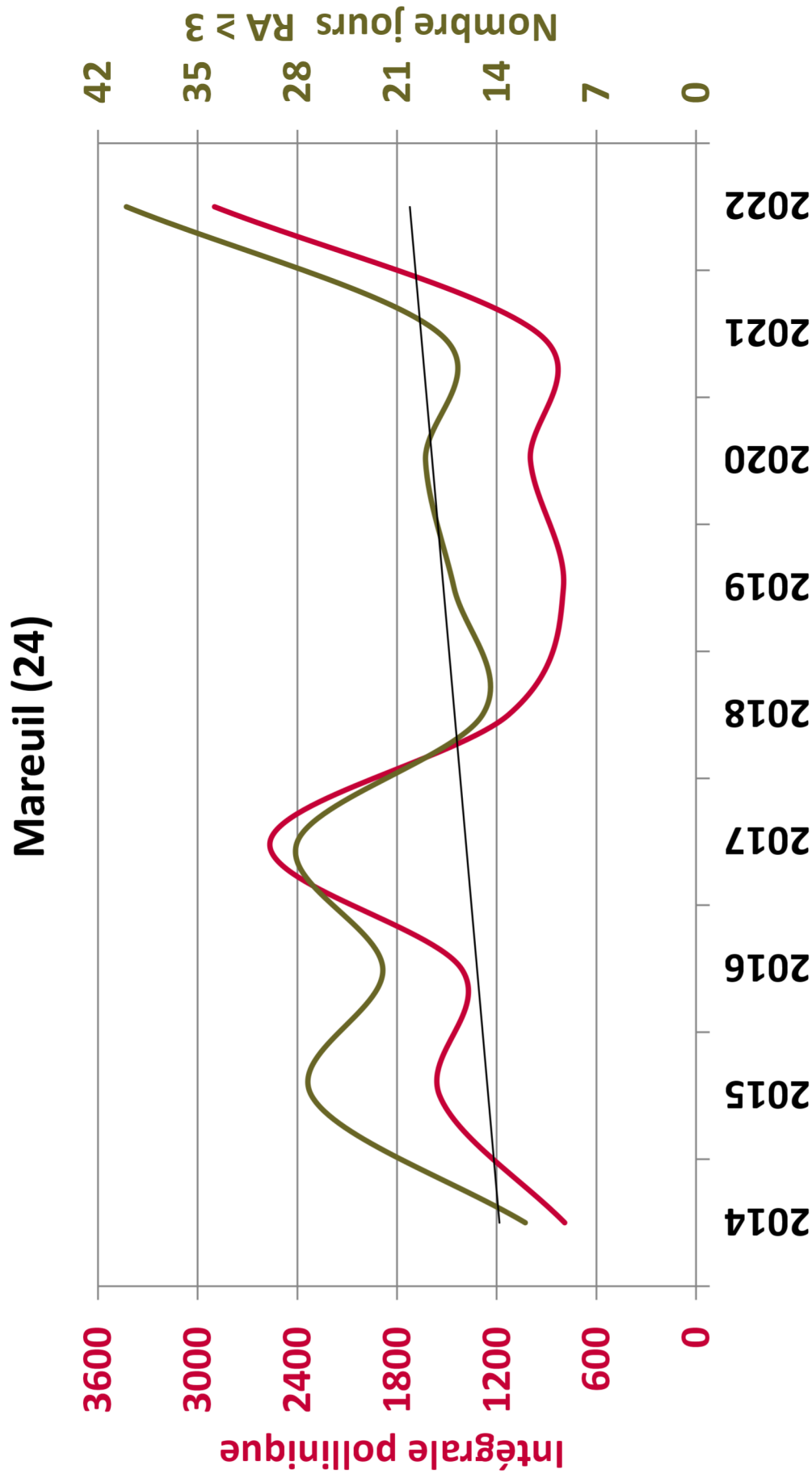
Evolution de la pollinisation de l'ambroisie à Avignon depuis 2003



Evolution de la pollinisation de l'ambroisie à Bagnols depuis 2008

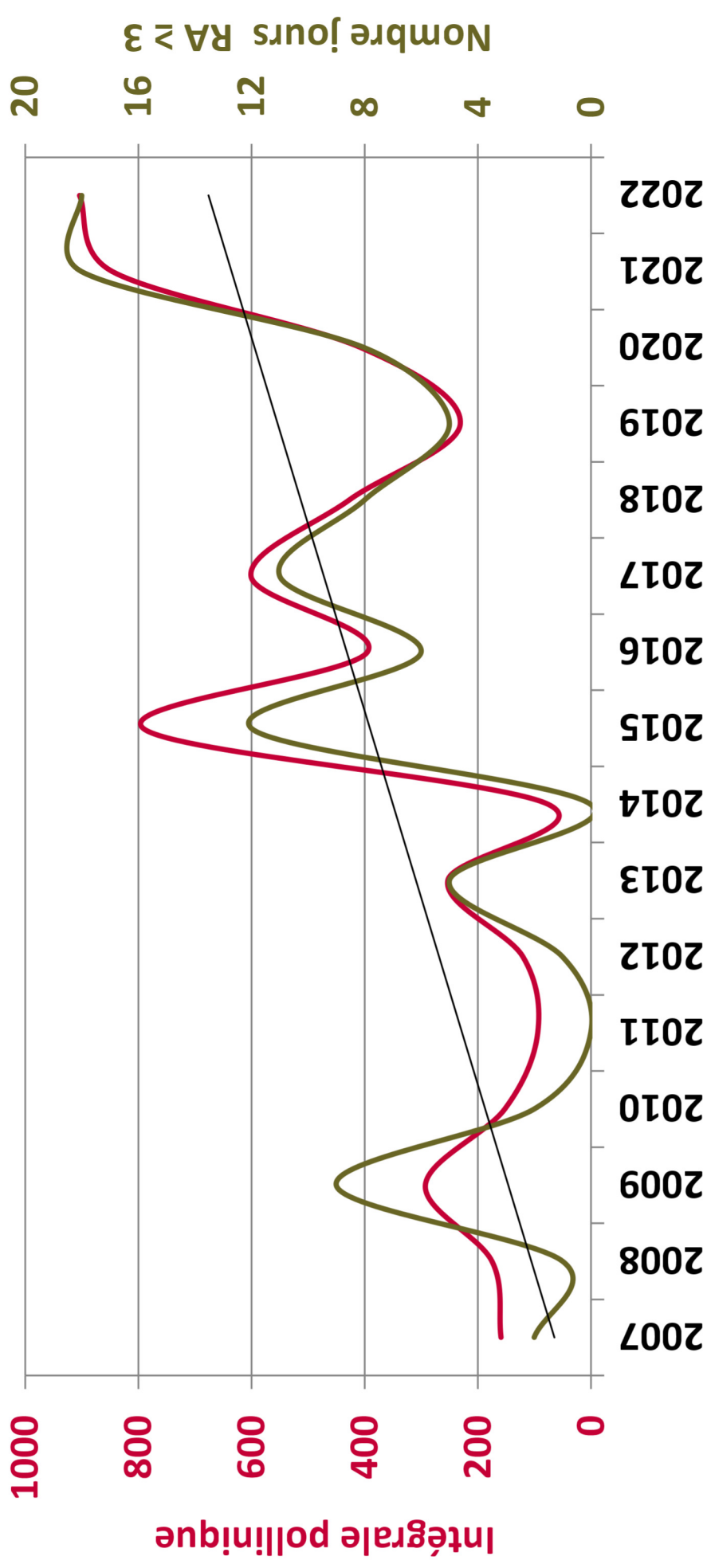


Evolution de la pollinisation de l'ambroisie à Mareuil depuis 2014



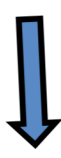
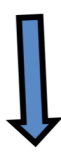
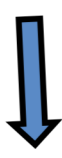
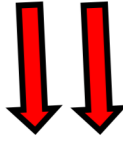
Evolution de la pollinisation de l'ambroisie à Angoulême depuis 2007

Angoulême (16)



Evolution de la pollinisation de l'ambroisie sur les 6 dernières années

	2017	2018	2019	2020	2021	2022	trend %
Amberieu	1128	1066	1190	1330	1403	2906	20
Angoulême	601	427	231	406	846	904	16
Avignon	335	1039	929	1216	1293	836	12
Bagnols	858	2434	1776	1737	2925	442	-1
Bourgoin	3639	2848	1769	1650	3505	3650	2
Chalon	737	964	770	182	251	490	-24
Clermont	117	467	225	231	143	498	11
Gleize	715	537	801	1220	815	622	3
Grenoble	760	490	80	94	94	484	-32
Lyon	886	855	507	146	673	1308	6
Mareuil	2564	1128	798	996	946	2923	3
Montluçon	169	342	169	275	277	241	3
Roanne	386	413	395	487	275	544	3
Roussillon	5055	4824	1949	700	2131	2496	-27
Vichy	432	717	761	851	875	588	6



Communication

Site www.pollens.fr

Réseaux sociaux : carte de prévision j+1,j+2

Bulletins hebdomadaires par ville + régional et national

Deux communiqués de presse :

Journées internationales de lutte ambrisies
Début de la pollinisation

200 Articles

Dizaines de passages à la télé (BFMTV, France3, M6, TF1...)

+30 000 posters et flyers distribués : pharmacie, collectivités, ARS...



Serveur



API



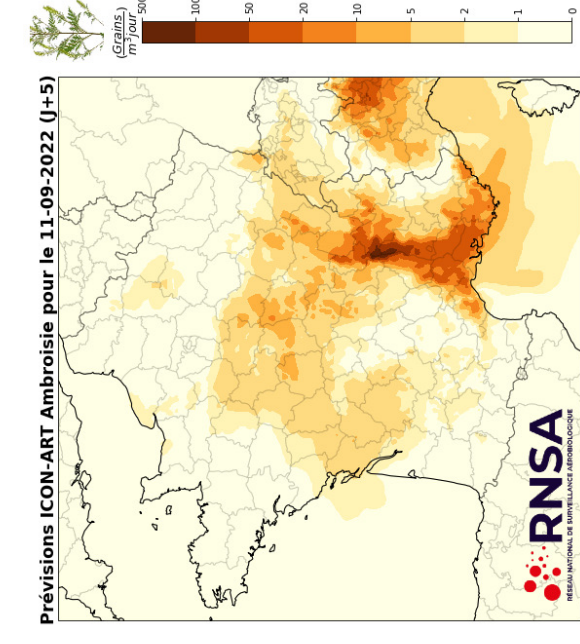
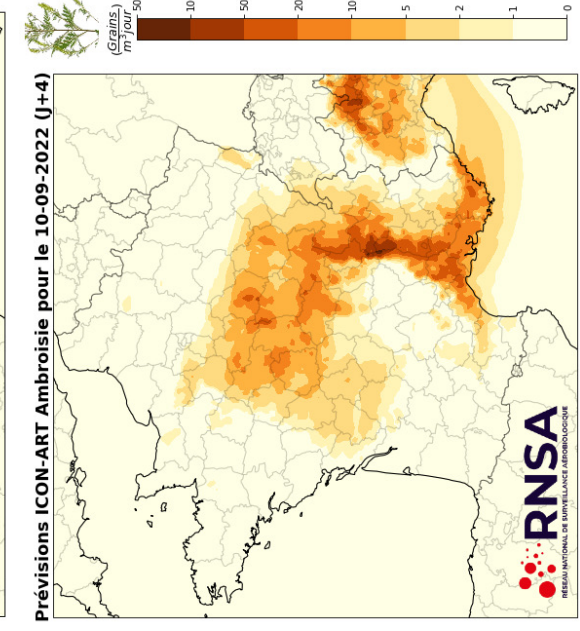
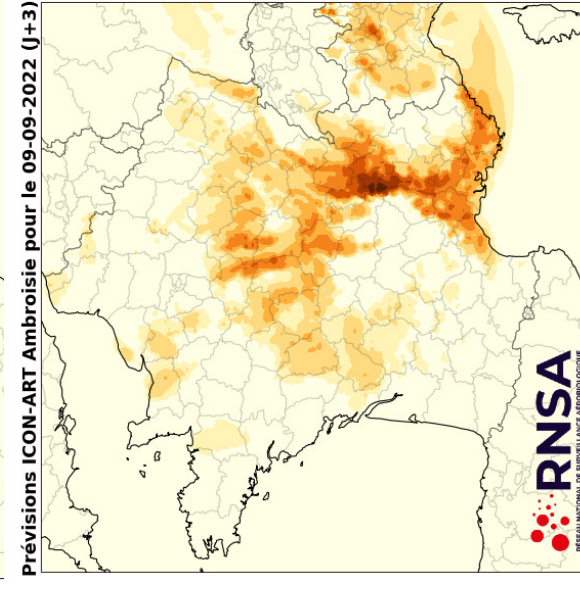
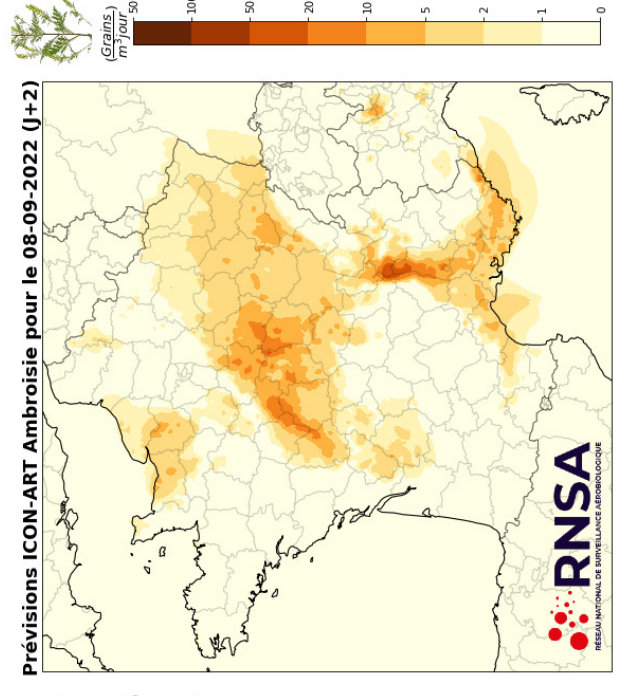
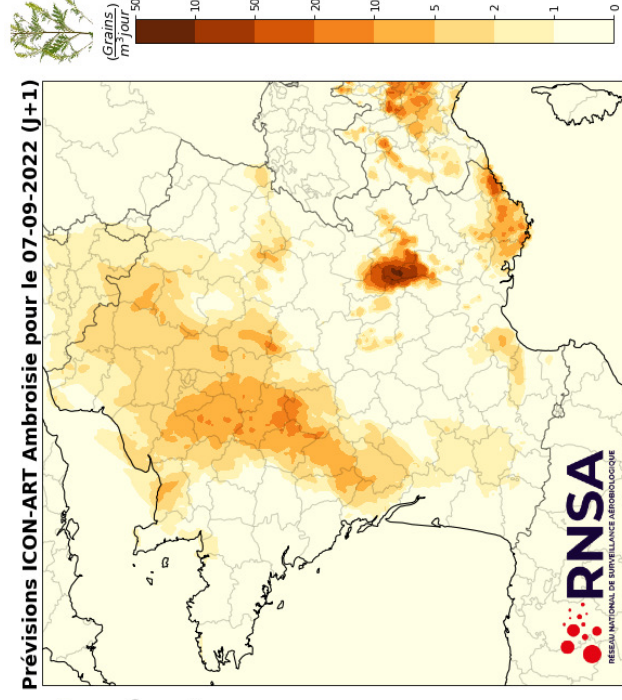
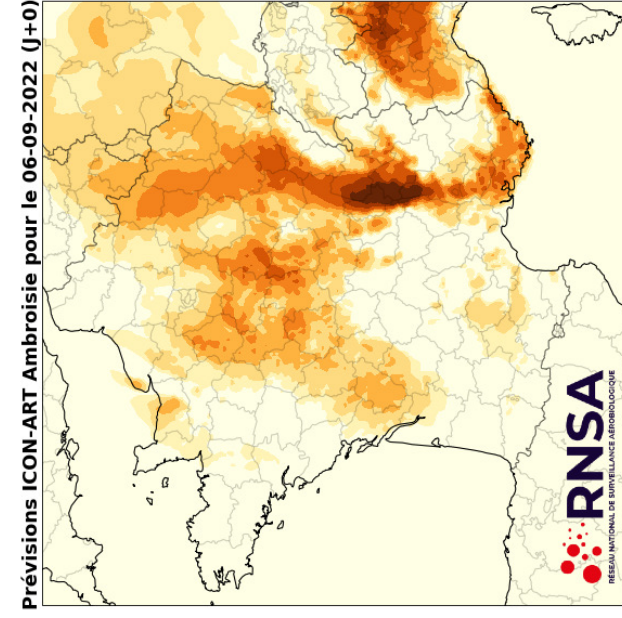
Vos espaces
affichage

The screenshot shows the website interface for www.pollens.fr. At the top, there is a navigation bar with links for 'Le RNSA', 'Les événements', 'Les partenaires', 'Liens', 'Contact', 'MedAeroNet', 'Accès adhérents', and 'FR'. Below this is a header with the RNSA logo and the text 'Le Réseau National de Surveillance Allergologique'. A large banner features the text '1.5 Million visites par an' and 'Le Réseau National de Surveillance Allergologique' with a sub-header 'LES BULLETINS RISQUES PAR VILLE'. Below the banner, there are sections for 'Carte du Risque d'Allergie aux Pollens' and 'Risques par régions'. The 'Carte du Risque d'Allergie aux Pollens' section includes a dropdown menu to 'Sélectionner un département sur la carte ou dans la liste ci-après :', followed by a map of France color-coded by risk level (green, yellow, red). To the right of the map is a video player titled 'INFORMATIONS POLLENS Appel à soutien' with a 'Faire un don' button. Below the video player is a section titled 'LE RNSA EN 3 MINUTES...' with a map of France.

CARTES DE MODÉLISATIONS

Prévisions de pollinisation journalières des ambrosiées jusqu'à J+5 pour la France entière.

Base de données: *prévisions ICON-ART fournies par le Service Météorologique Allemand (DWD).*



Conclusion

Les conditions météorologiques ont une nouvelle fois joué un rôle prépondérant dans l'exposition aux pollens d'ambrosie.

Les premiers pollens d'ambrosie sont apparus dès la fin juillet en AURA et en Nouvelle-Aquitaine à la faveur d'un temps chaud, sec et ensoleillé. La pollinisation s'est poursuivie jusqu'en fin septembre.

Les quantités ont été plus fortes cette année par rapport à l'an dernier sur de nombreux sites de mesures (excepté dans le sud du pays à cause de la sécheresse) et la tendance reste à la hausse surtout en Nouvelle-Aquitaine et dans les sites plus au nord du pays comme par exemple à Chalon, Nevers, Bourges....

Vous pourrez retrouver tous les chiffres bilan pollinique 2022 ambrosie par capteur en téléchargeant notre brochure bilan ambrosie 2022 début décembre sur notre site internet : www.pollens.fr



Bilan 2022 de la Plateforme signalement ambrosisie



OBSERVATOIRE
DES
AMBROISIES



RNSA
RÉSEAU NATIONAL DE SURVEILLANCE AÉROBIOLOGIQUE

Plateforme signalement ambroisie

Référents ambroisie (2022):
1134 intégrés

Mis à jour en continu sur
AtlaSanté

20 formations en ligne pour
les référents sur l'utilisation
de la plateforme et + de 500
référents formés

Les mardi 05 et 12 juillet de 10h30 à 12h00

Le jeudi 07 juillet de 14h00 à 15h30

Classe virtuelle formation en ligne sur l'utilisation
de la plateforme Signalement-Ambroisie

de 10h30 à 12h.



Session d'1h30
sur l'outil



En bonus une session en soirée pour ceux qui ne peuvent
pas en journée le mercredi 29 juin de 18h à 19h30

Organisateur : l'équipe Signalement-Ambroisie du RNSA



BFM LYON
1722 DIRECT

AMBROISIE : POUR FAIRE UN SIGNALEMENT

www.signalement-ambroisie.fr

RNSA
RESEAU NATIONAL DE SURVEILLANCE AEROBIOLOGIQUE

À LA RECHERCHE,
DE L'AMBROISIE
ENVAHISSANTE !
Devenez un aventurier de la lutte
contre l'ambroisie !

L'ambroisie est une plante fortement allergisante, prépondérante, invasive dans la région Auvergne-Rhône-Alpes. Elle entraîne des symptômes de type rhume des foies. Alors participez à la lutte contre l'invasion !

BONSOIR LYON

LE RETOUR DES POLLENS D'AMBROISIE

BONSOIR LYON

de la ligne. ■ Trafic normal sur l'ensemble de la ligne. ■ Trafic normal sur l'ensem

COMMENT PARTICIPER À LA LUTTE
CONTRE L'AMBROISIE



Signalez sa présence grâce à
SIGNALEMENT AMBROISIE !



Sur **SIGNALEMENT-AMBROISIE.FR**

par téléphone au 0 972 376 888 ou par mail contact@signalement-ambroisie.fr

Application SIGNALEMENT-AMBROISIE disponible sur



Retours sur les formations classes-virtuelles en ligne sur la plateforme signalement ambroisie

A la question : « La formation a-t-elle répondu à vos attentes? » les réponses sont toutes de 4/5 ou 5/5.

Quels ont été les "plus" de la formation ?

formation virtuelle claire efficace et précise, parfait

formation très complète

Les échanges

Petit rappel des fonctionnalités de la plateforme avant la saison

Manipulation en direct de la plateforme

Savoir utiliser la plateforme de signalement.

le formateur, les échanges, les exercices pratiques, le cadre ludique

Exercices en ligne et mise en situation

Les quiz ainsi que les exercices pratiques.

Possibilité de faire des tests sur la plateforme

1h30 de formation : parfait !

formation à distance claire

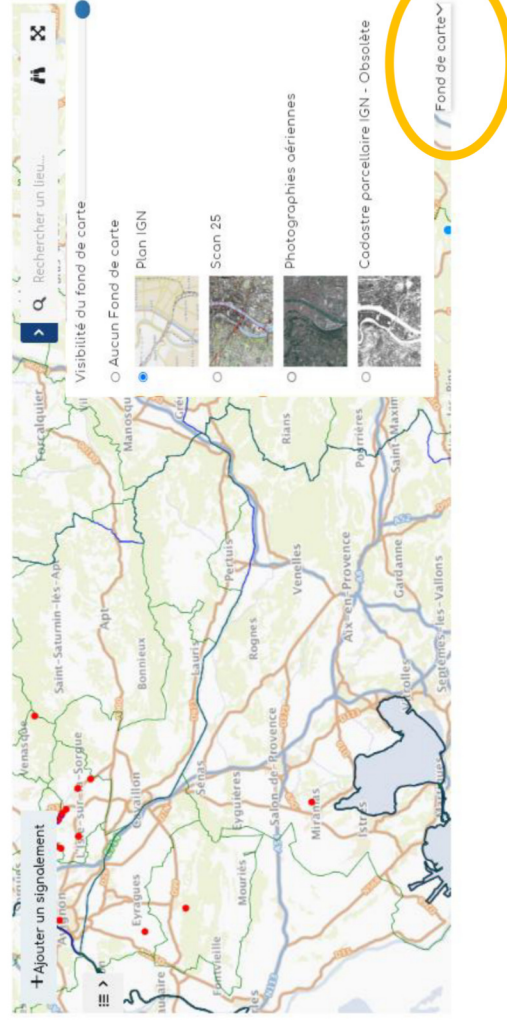
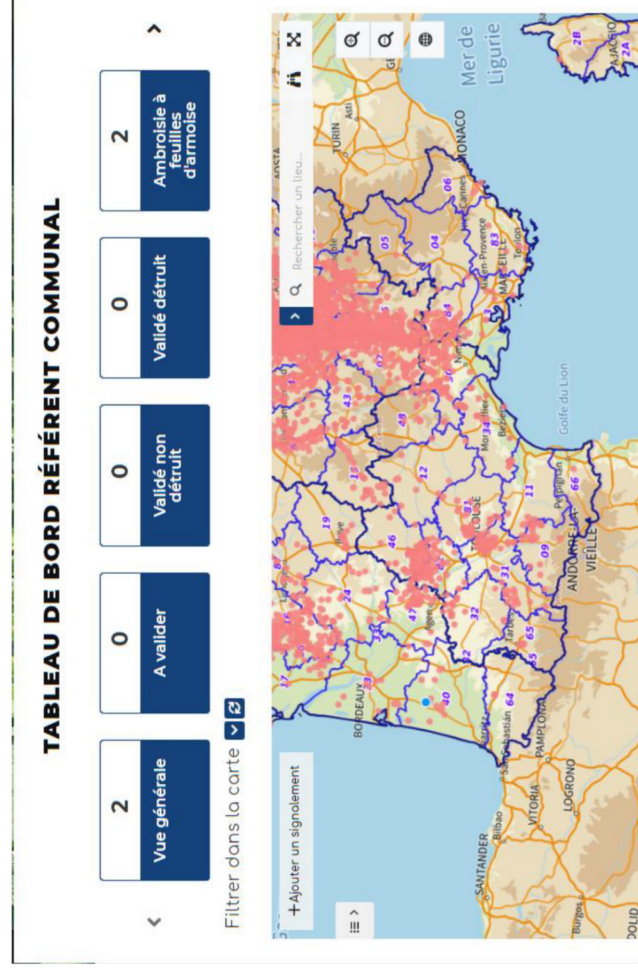
Mise en situation directement sur la plateforme, formation appliquée, pas trop théorique
alors qu'en distanciel c'était le risque





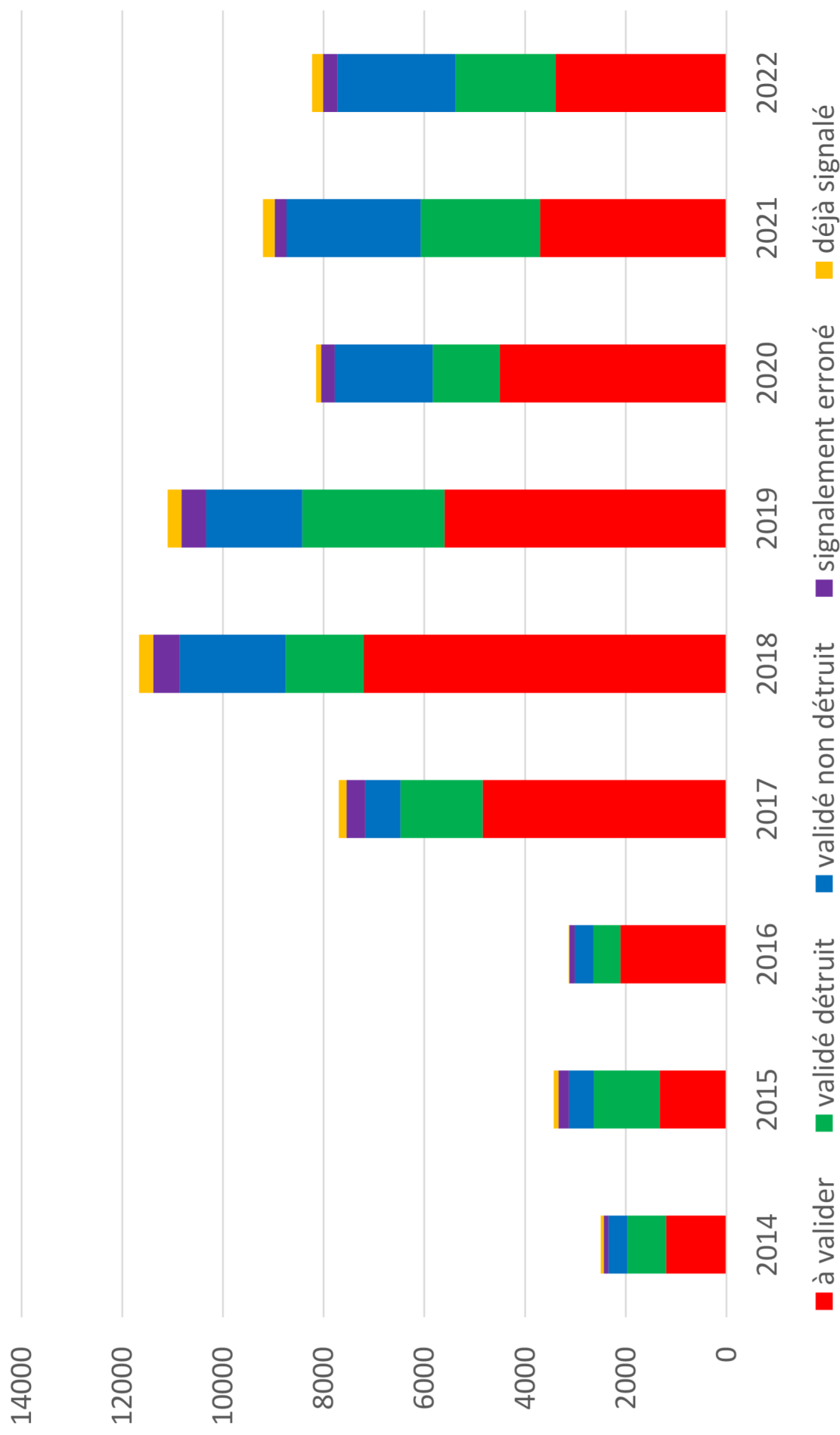
Les nouveautés 2022

- Ajout du champ vigne/arboriculture et du champ forêt
- Ajout d'une classe de + en densité (supérieur à 500)
- Ajout de plusieurs blocs au dessus de la carte pour faciliter l'affichage
- Ajout d'un filtre pour faciliter le tri
- Fluidité de la carte et des fonds de carte et simplification de l'outil (moins de clics pour faire et modifier un signalement)
- Couches historiques qu'on peut choisir d'afficher ou pas sur la carte
- Possibilité de mettre plusieurs photos (y compris depuis l'appli)
- Possibilité de choisir plusieurs types d'ambrosie



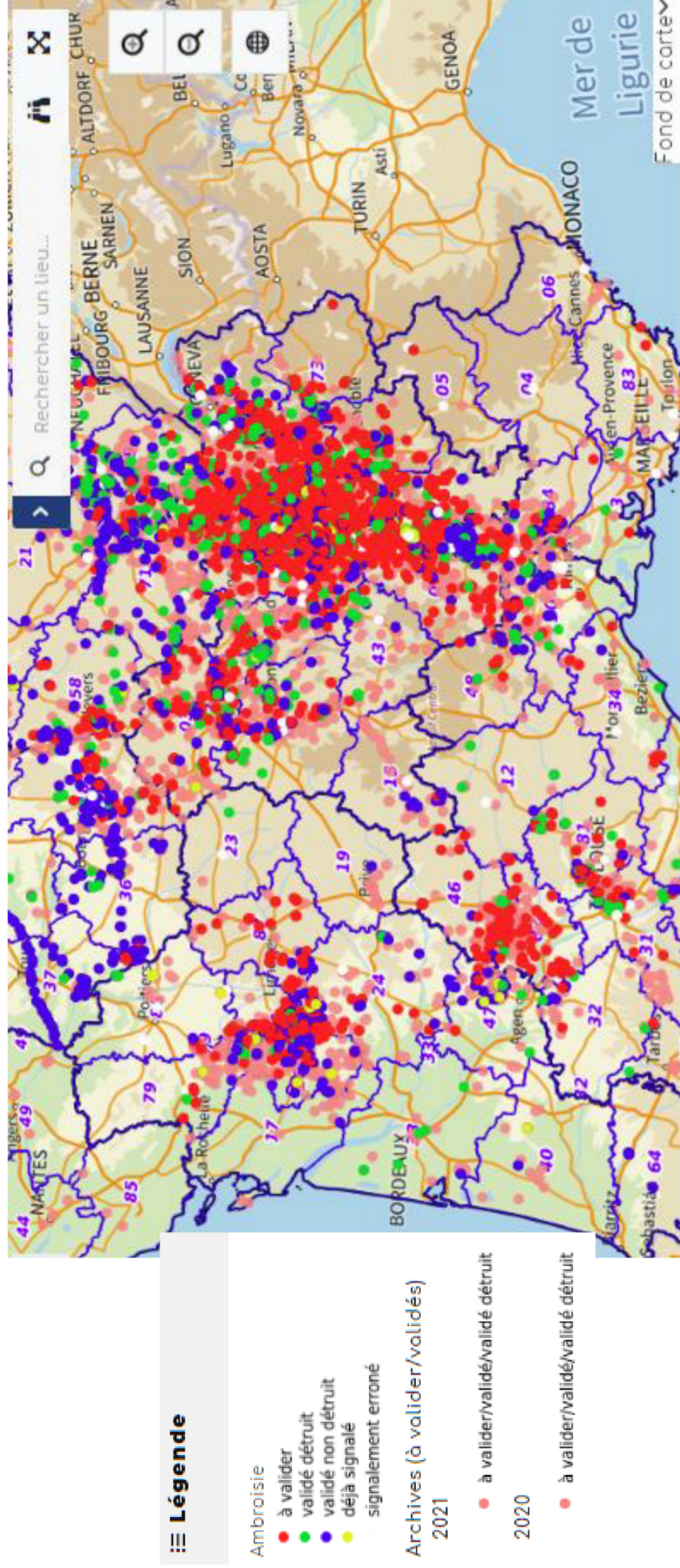


Les signalements par année en France





BILAN Signalements 2020-2021-2022 en France



27

+ de 8200 signalements en 2022 en France

+ de 26 000 signalements au total sur les 3 dernières années



Nombre de signalements par région en 2022



Région Nombre de signalements

Corse 0

Normandie 0

Hauts de France 2

Bretagne 6

Pays de la Loire 12

Ile de France 25

Grand-Est 25

Provence Alpes Côte d'Azur 70

Centre Val de Loire 326

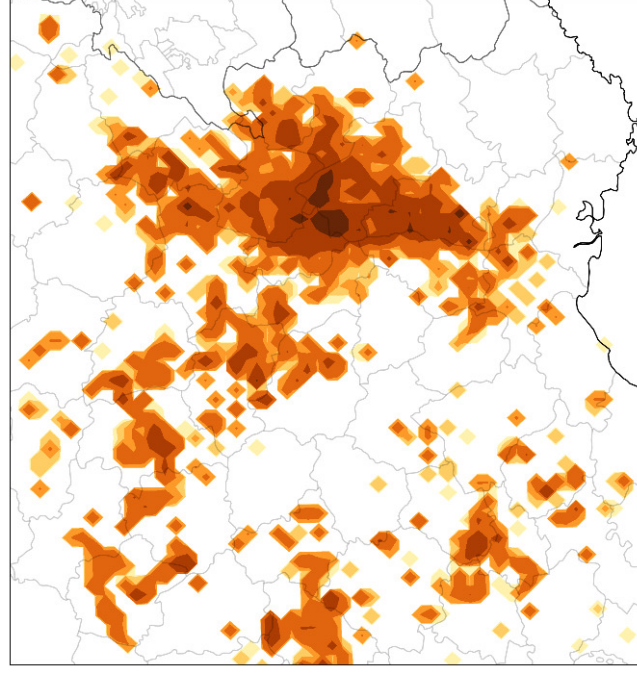
Occitanie 453

Nouvelle-Aquitaine 509

Bourgogne-Franche-Comté 612

Auvergne-Rhône-Alpes 6189

Evolution signalements en AURA



Dép.	2017	2018	2019	2020	2021	2022	Total
Isère	1706	1925	1956	1478	1777	1869	10711
Rhône	1946	2482	1982	1302	1568	934	10214
Drôme	1357	2468	2351	1206	1439	1041	9862
Ain	400	635	806	860	815	915	4431
Ardèche	436	796	591	441	321	307	2892
Allier	300	336	317	196	131	268	1548
Loire	211	168	242	201	424	209	1455
Puy de Dôme	315	282	272	228	161	173	1431
Savoie	103	130	232	92	125	219	901
Haute-Savoie	184	192	139	50	56	194	815
Cantal	27	14	25	415	22	37	540
Haute Loire	52	167	41	32	30	23	345

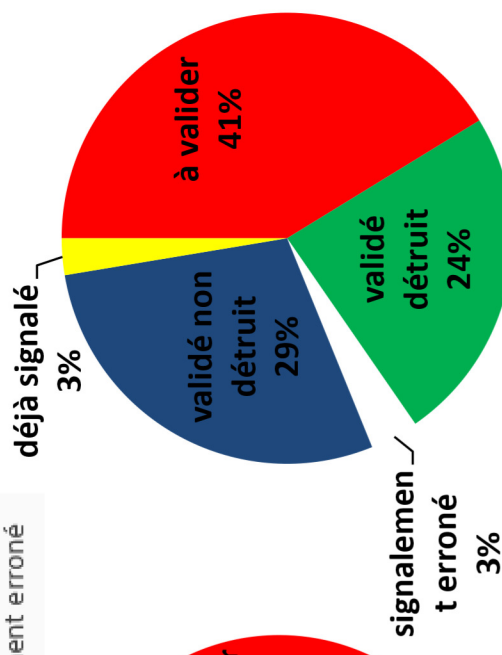
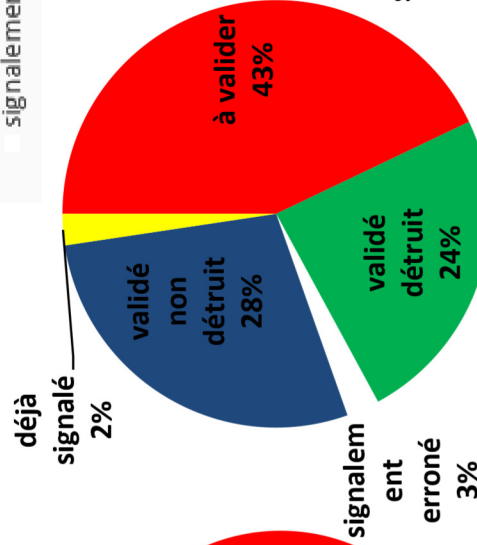
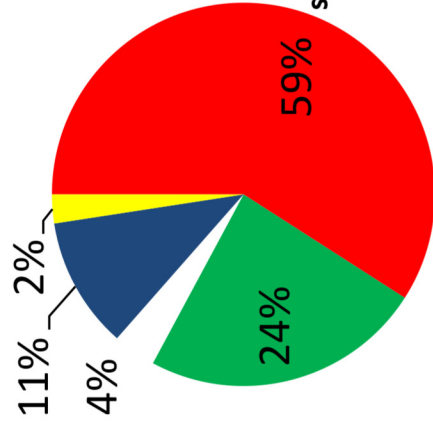
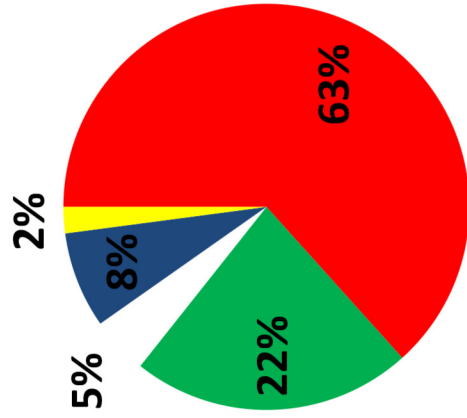
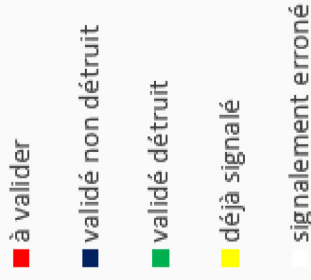


Au total : Près de 45 000 signalements d'ambrosie en AURA sur les 6 dernières années



Statuts & Milieux

Encore meilleur cette année en terme de signalements traités avec 59% des signalements qui ont été modifiés par les référents

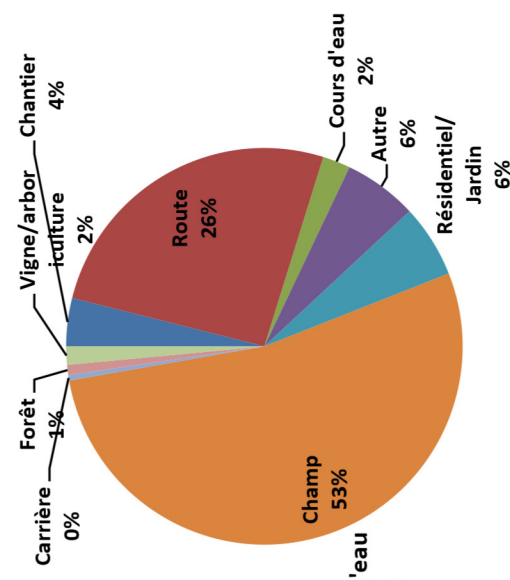
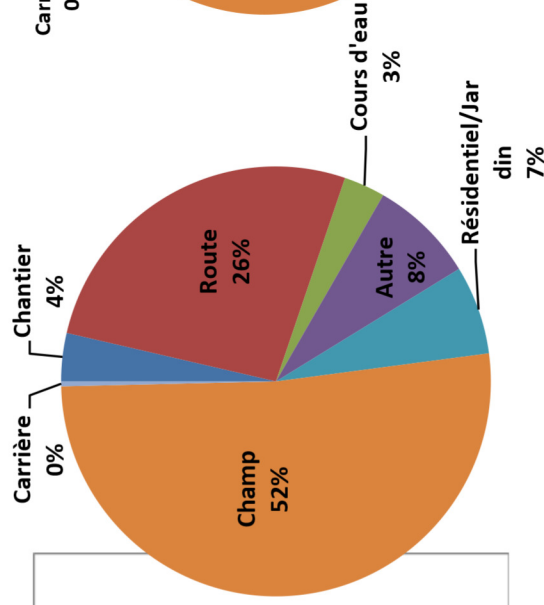
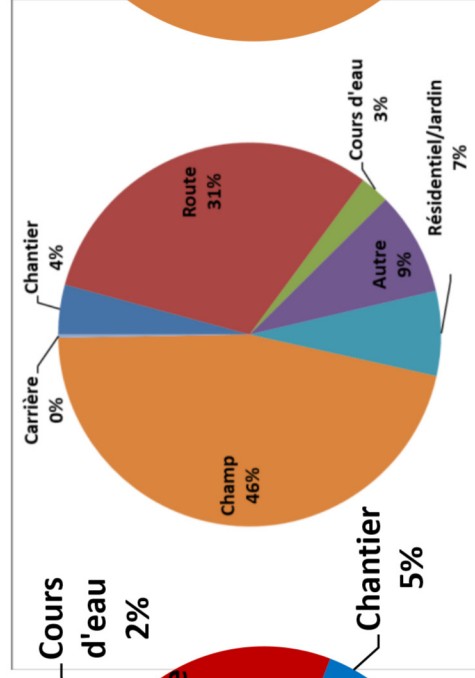
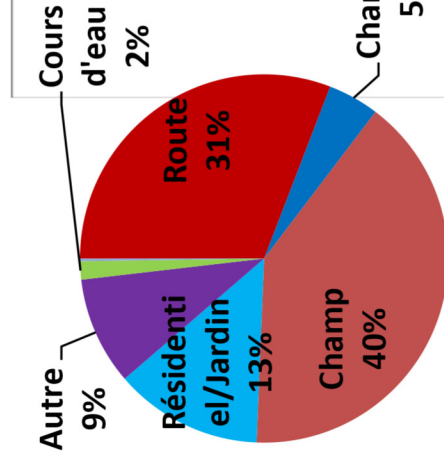


2017

2019

2021

2022

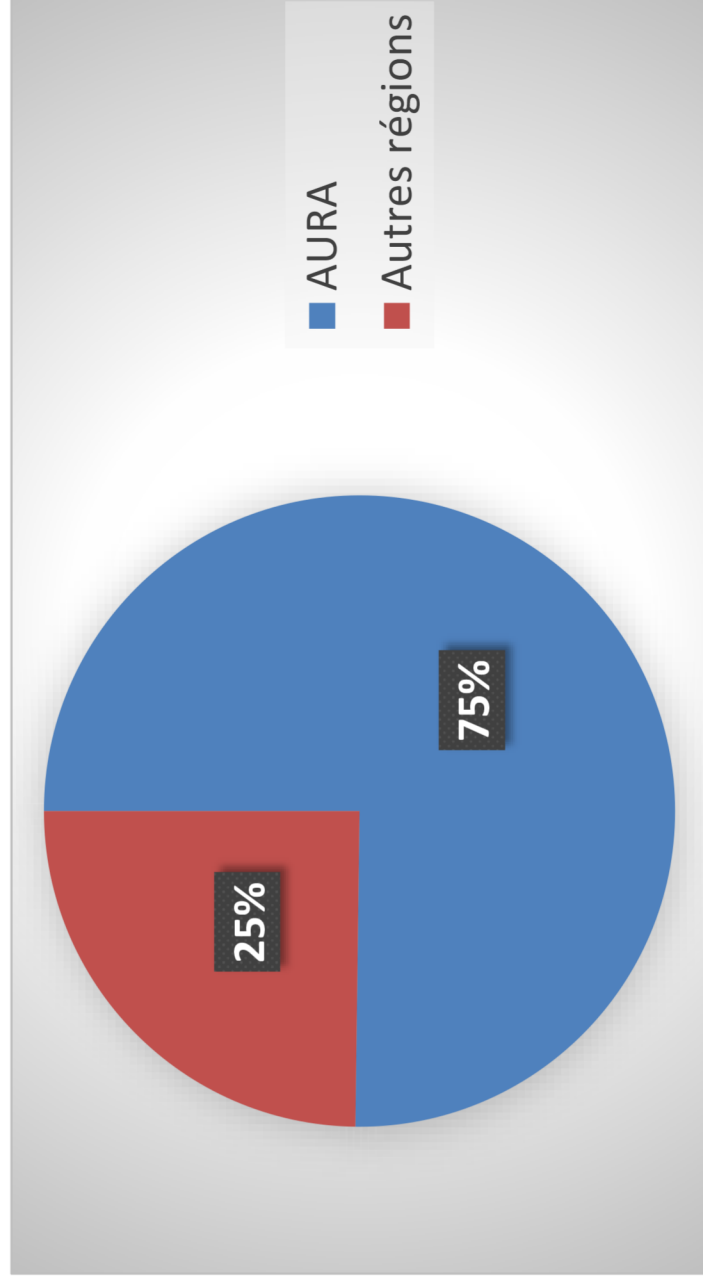


Attention : le statut d'un signalement correspond au statut « remonté » dans la plateforme. Des référents ont agi sans l'inscrire dans la plateforme.

Bilan de la saison 2022 en quelques chiffres

- **71%** renseignent leurs noms et prénoms
- **75%** renseignent une adresse mail ou un numéro de tel
- **56%** ajoutent une photo
- **163** signalements d'ambrosie trifide (contre 56 l'an dernier)

Répartitions des signalements en France

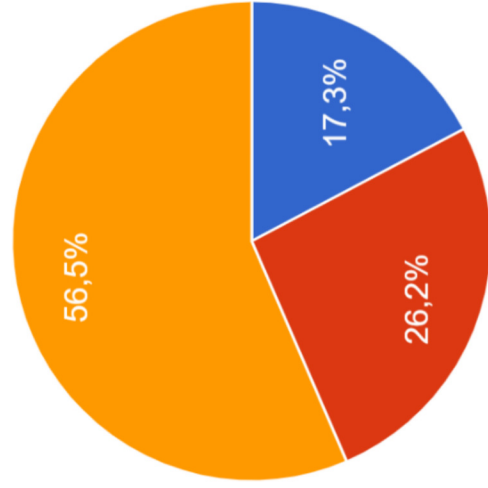
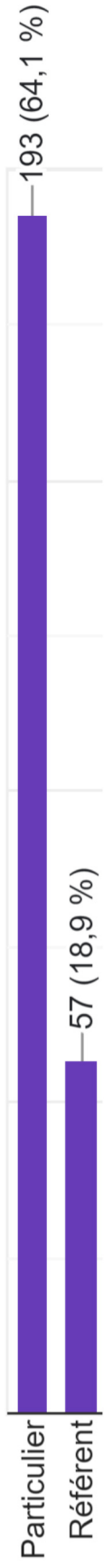




Bilan 2022 des Appels de la hotline

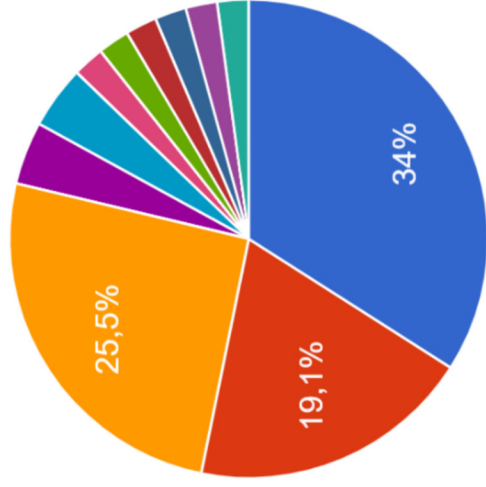


Motif de l'appel
301 réponses



301 appels en 2022 sur la hotline Signalement-Ambroisie

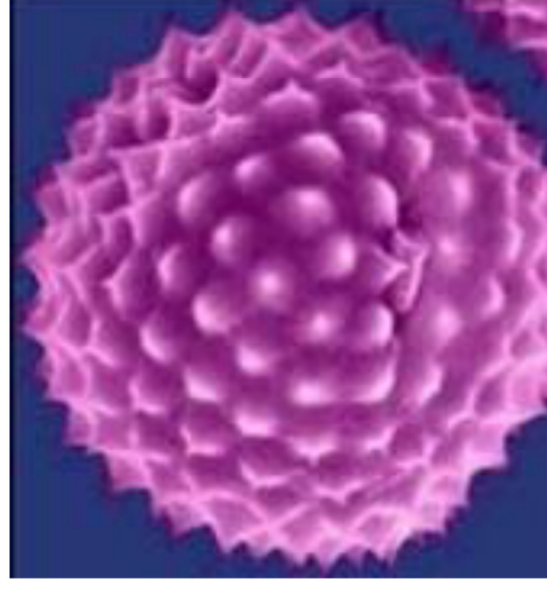
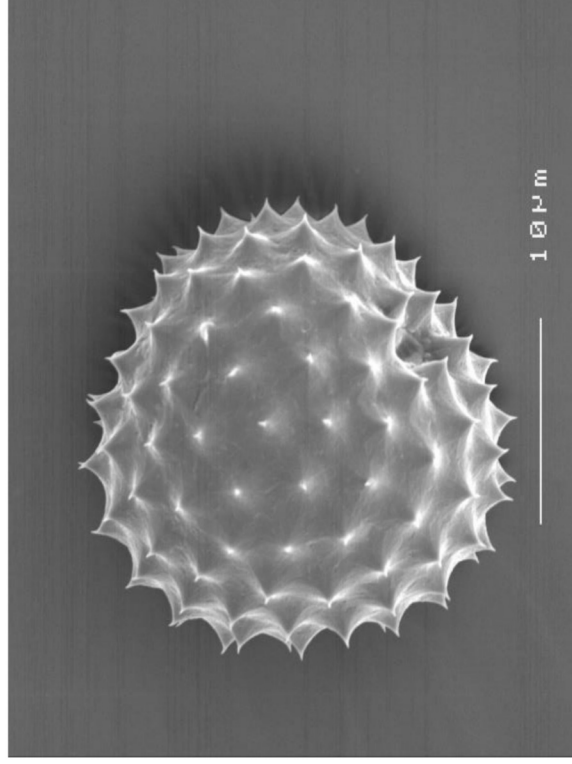
- Information
- Assistance
- Signalement



- Connexion (id, mdp)
- Signalement
- Changement statut signalement
- Alertes
- présence référent ?
- inscription référent
- question devenir référent
- création compte

Conclusion

- Nombre de signalements stable par rapport aux 2 années précédentes
- Nombre de signalements traités encore en amélioration par rapport aux années précédentes...les formations portent du fruit!
- Des retours positifs des référents sur l'outil mais aussi des choses à améliorer
- Plus de 1000 nouveaux référents ont été ajoutés cette année 2022 avec codes de connexion à la plateforme + mail de bienvenue envoyés par le RNSA.
- La Hotline du RNSA a fonctionné tout l'été 2022 avec une belle équipe «ambroisie» disponible pour répondre aux appels et mails!
« Le devoir de tous : Surveiller, alerter et agir ! »



Perspectives dans les PRSE4 avec apport du RNSA



Plateforme Signalement Ambroisie

Agir sur les zones de fronts

Coordonner les différents acteurs et conjuguer les efforts

Faire mieux connaître l'outil

Risque d'exposition

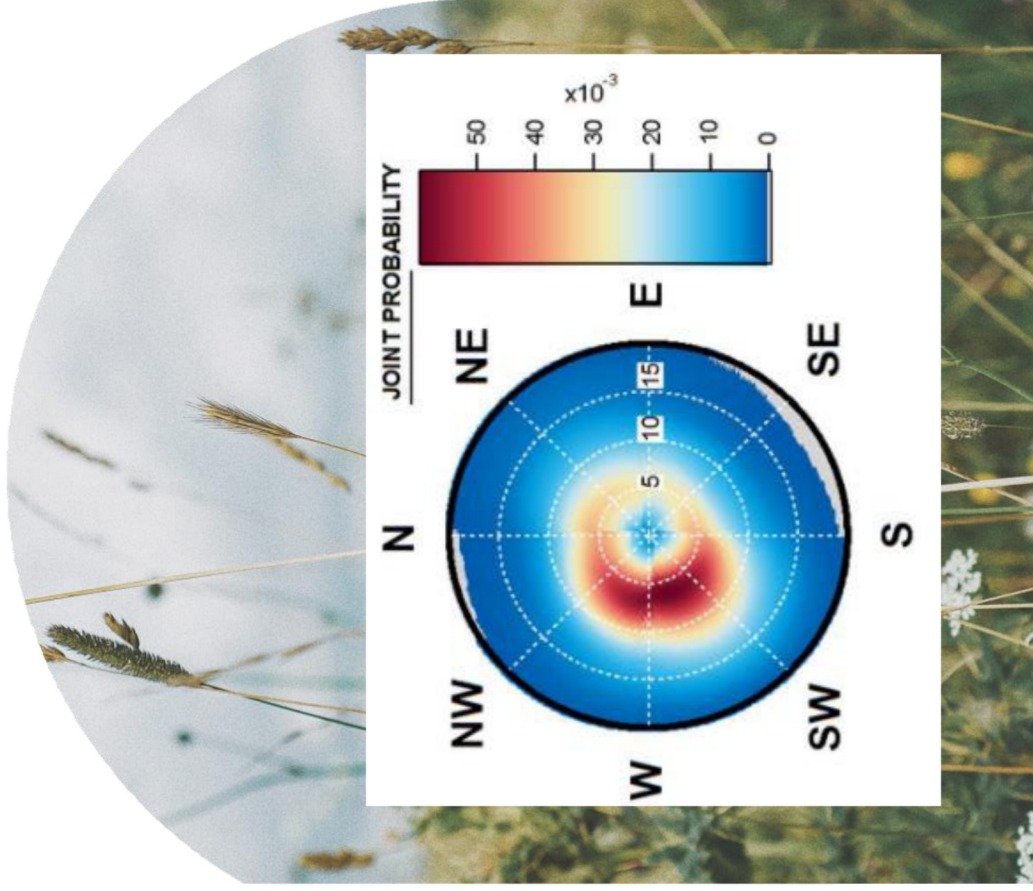
Capteurs de proximité pour mesurer l'ambroisie localement

Intégration de capteurs temps-réel dans le réseau

Politiques de gestion des espaces verts

Modélisation inverse et estimation de sources

Etudes de différents scénarios



Merci de votre attention

