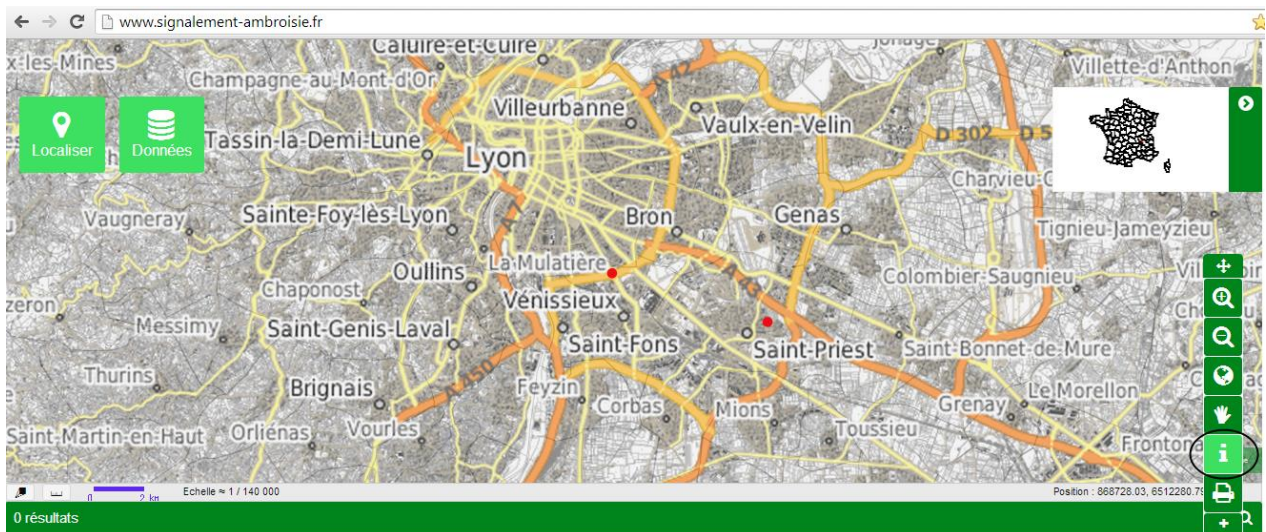


## Guide utilisateur pour les référents ambroisie

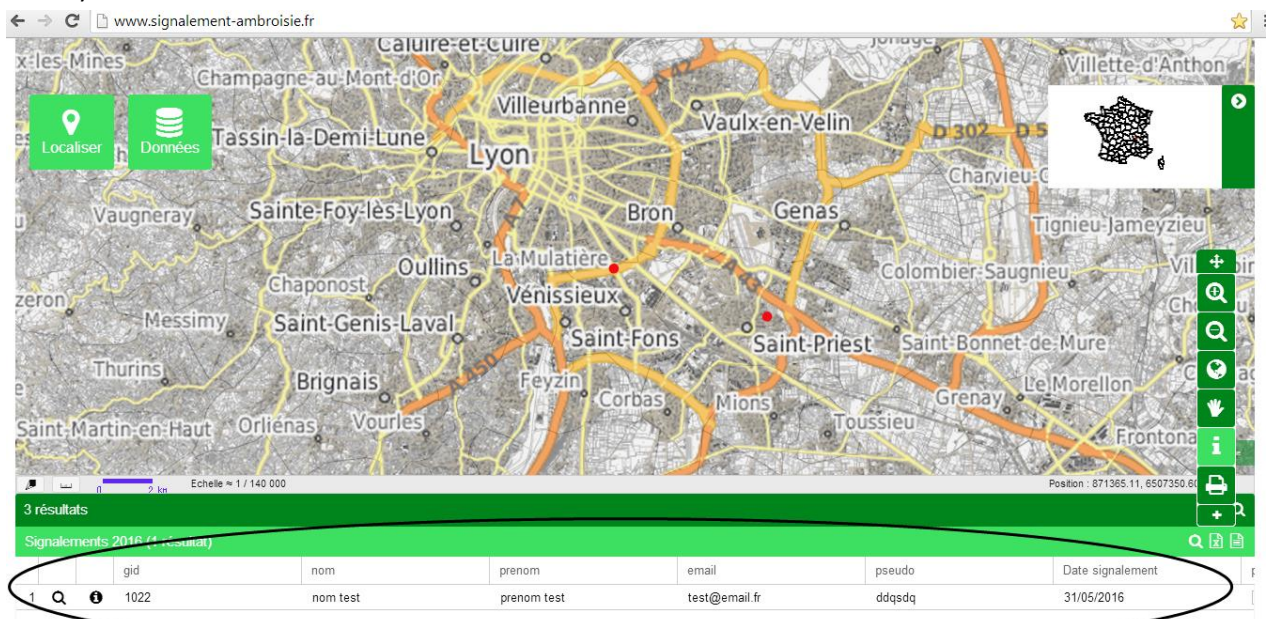
### Pour voir un signalement :

Cliquez sur le bouton « i »



Cliquez sur le signalement que vous voulez voir

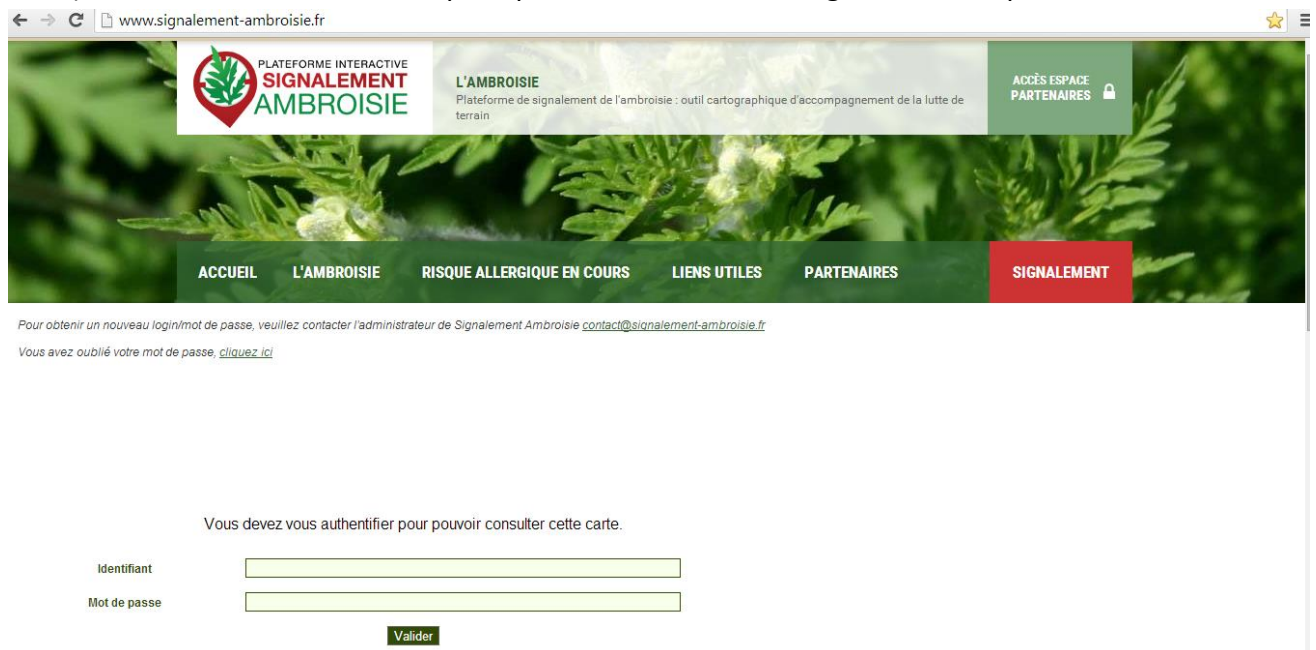
Le détail du signalement s'affiche en bas de la page avec toutes les infos et la photo (s'il y en a une)





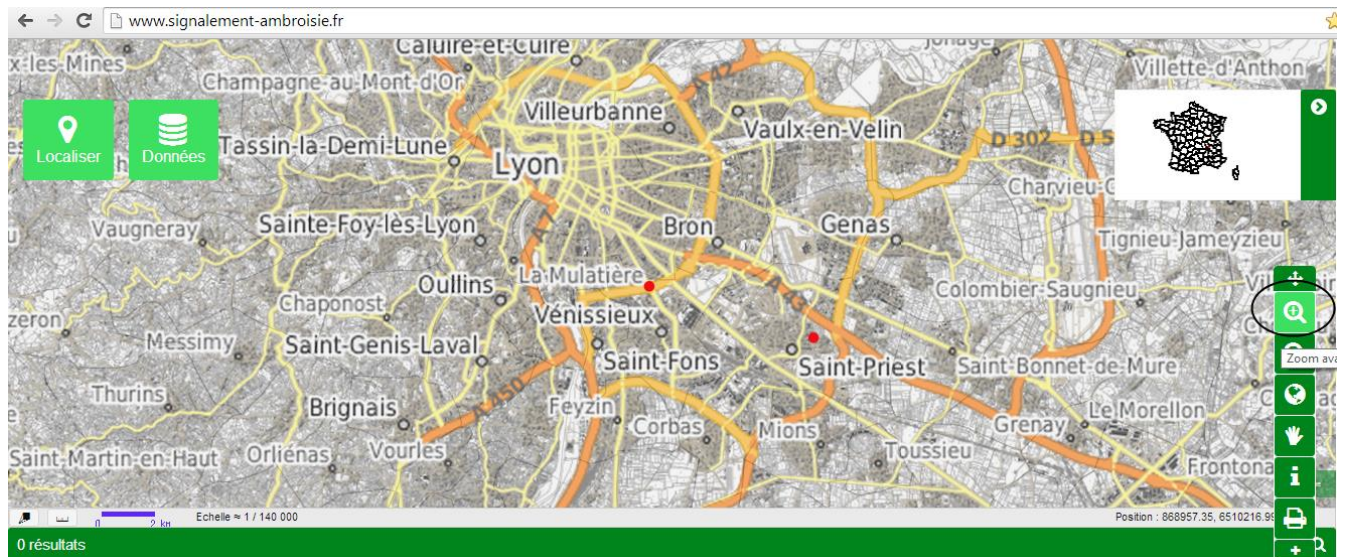
## Pour modifier le statut d'un signalement :

1) Connectez-vous à votre espace partenaire avec votre login et mot de passe



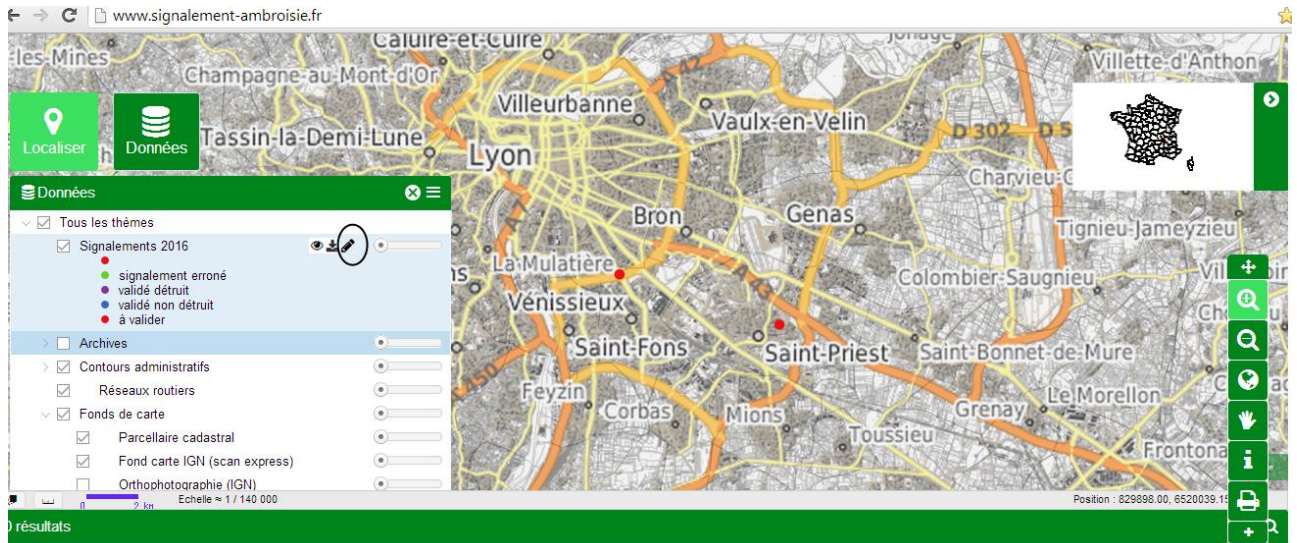
The screenshot shows the website interface for 'L'AMBROISIE'. At the top, there is a navigation bar with the following items: ACCUEIL, L'AMBROISIE, RISQUE ALLERGIQUE EN COURS, LIENS UTILES, PARTENAIRES, and SIGNALEMENT (highlighted in red). Below the navigation bar, there is a message: 'Vous devez vous authentifier pour pouvoir consulter cette carte.' Below this message, there are two input fields: 'Identifiant' and 'Mot de passe'. A 'Valider' button is located below the 'Mot de passe' field. The website header also includes the logo 'PLATEFORME INTERACTIVE SIGNALEMENT AMBROISIE' and the text 'L'AMBROISIE Plateforme de signalement de l'ambroisie : outil cartographique d'accompagnement de la lutte de terrain'. There is also a link for 'ACCÈS ESPACE PARTENAIRES'.

2) Sélectionnez votre zone (vous pouvez utiliser la loupe pour cela et cliquer sur votre zone)

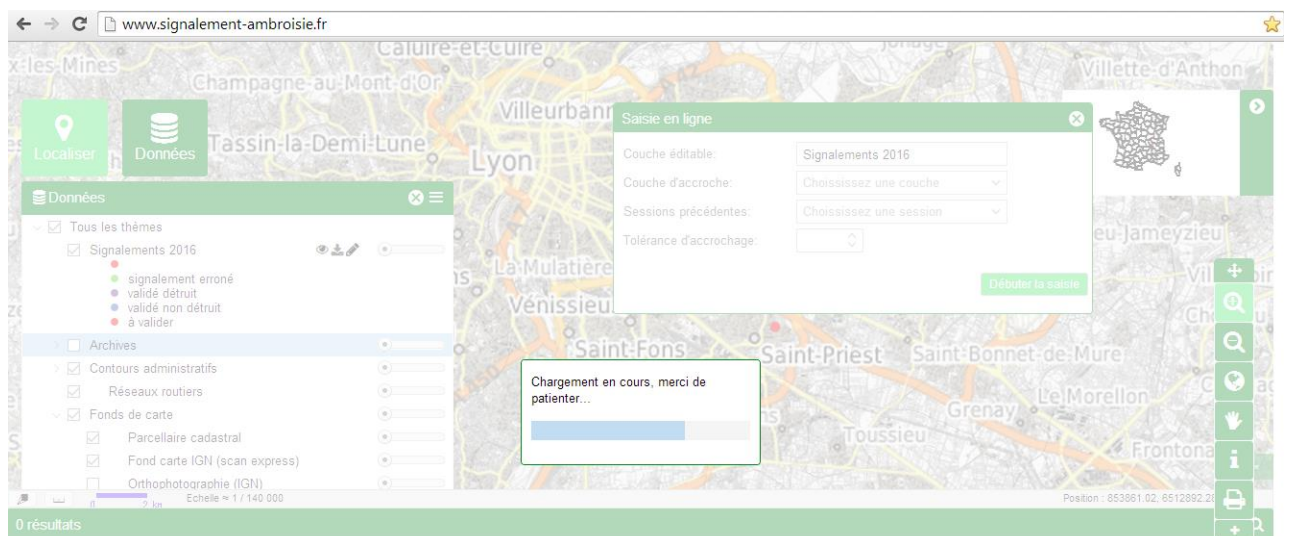
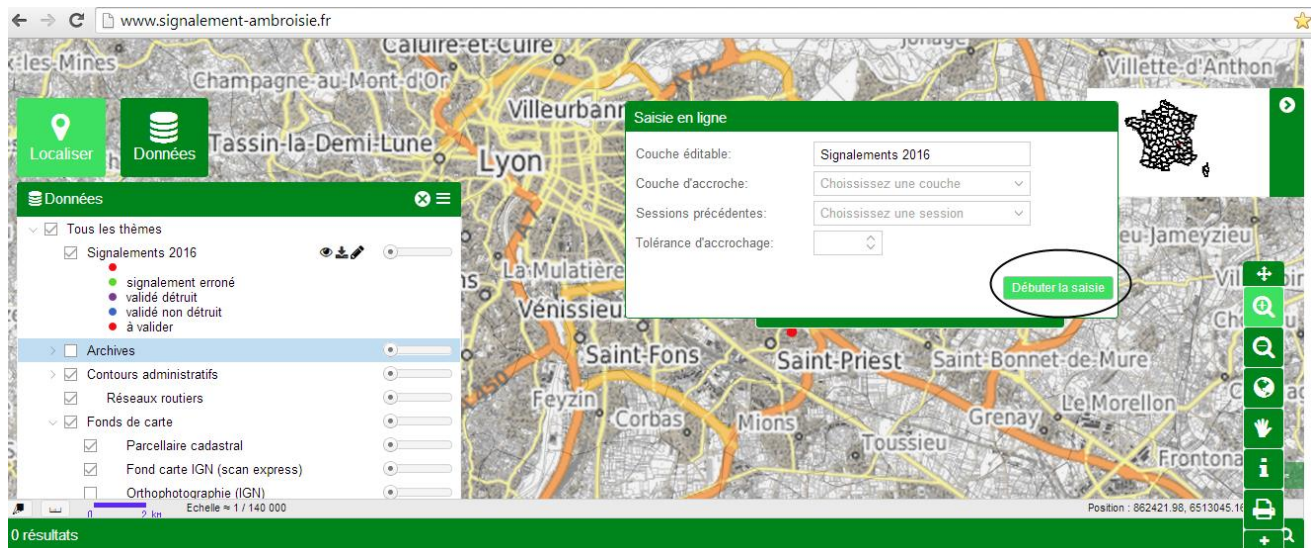




### 3) Cliquez sur « données » puis sur le crayon « éditer la donnée »

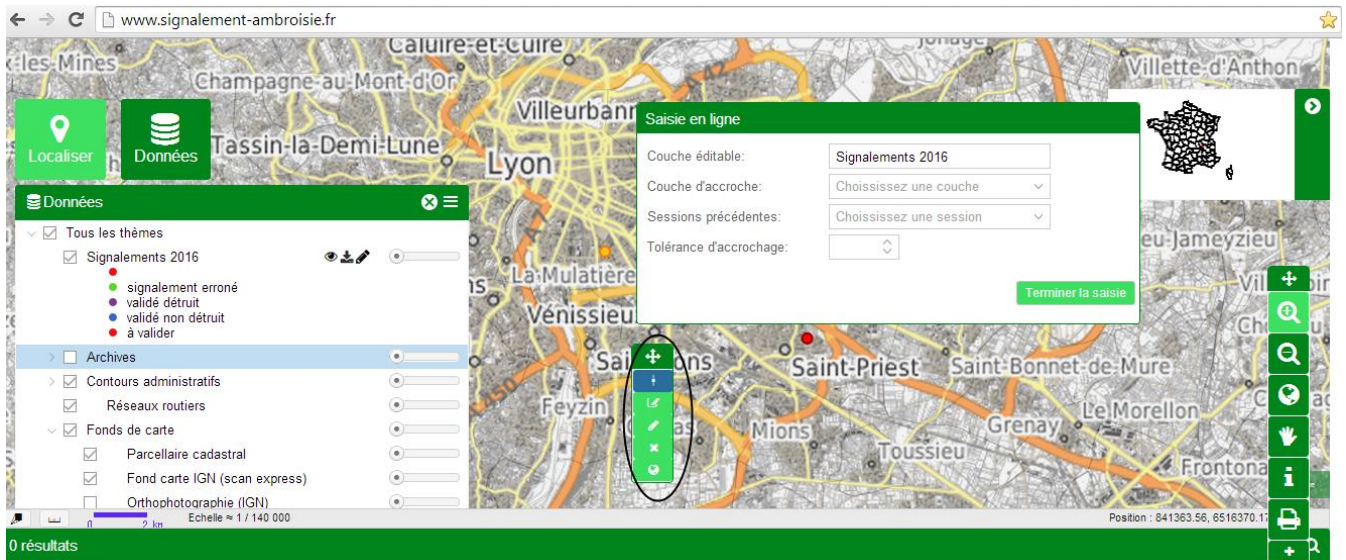


### 4) Une fenêtre s'ouvre et cliquez sur débiter la saisie





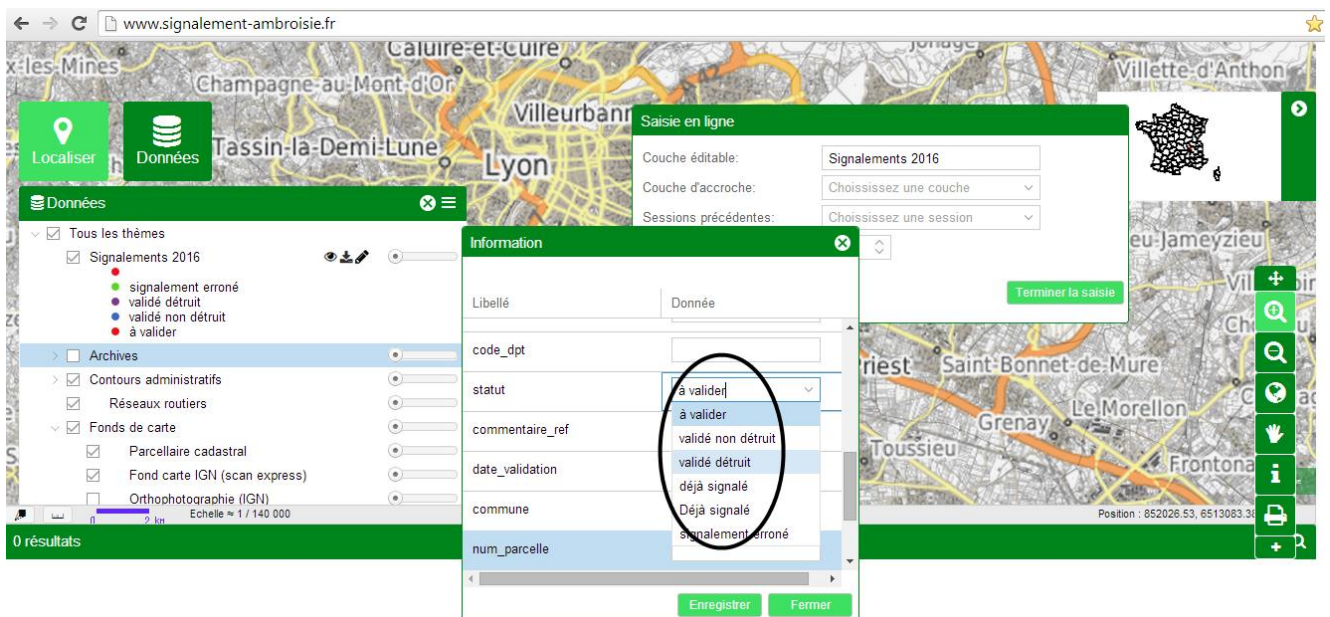
- 5) Une fois le chargement terminé vous avez un nouvel outil qui apparait et qui vous permet de : faire un signalement, sélectionner un point, déplacer un point, supprimer un point...



- 6) Cliquez sur sélection puis cliquez sur votre point de signalement



- 7) Une fenêtre « information » s'ouvre avec toutes les informations sur le signalement et vous pouvez modifier notamment le statut du signalement



8) N'oubliez pas de cliquer sur « enregistrer » et « terminer la saisie » pour que vos modifications soient bien prise en compte

The screenshot displays the 'signalement-ambroisie.fr' web interface. At the top, the browser address bar shows 'www.signalement-ambroisie.fr'. The main area features a map of Lyon with a green overlay for 'Saisie en ligne'. The 'Saisie en ligne' panel includes dropdown menus for 'Couche éditable' (set to 'Signalements 2016'), 'Couche d'accroche', and 'Sessions précédentes'. A 'terminer la saisie' button is circled in red on the map. On the left, a 'Données' sidebar shows a legend for 'Signalements 2016' with categories: 'signalement erroné' (green), 'validé détruit' (purple), 'validé non détruit' (blue), and 'à valider' (red). Below the legend are various map layers like 'Archives', 'Contours administratifs', 'Réseaux routiers', 'Fonds de carte', 'Parcelle cadastrale', 'Fond carte IGN (scan express)', and 'Orthophotographie (IGN)'. The 'Information' form in the center has the following fields: 'Libellé' (with a 'Donnée' dropdown), 'code\_dpt', 'statut' (set to 'validé détruit'), 'commentaire\_ref', 'date\_validation' (with a calendar icon), 'commune', and 'num\_parcelle'. At the bottom of the form, the 'Enregistrer' button is circled in red, along with a 'Fermer' button. The map background shows the Lyon area with labels like 'Caluire-et-Cuire', 'Villeurbanne', 'Tassin-la-Demi-Lune', 'Lyon', 'Saint-Bonnet-de-Mure', 'Grenay', 'Le Morellon', 'Toussieu', and 'Frontonas'. A status bar at the bottom left indicates '0 résultats'.